

**Estudio sobre los
armadores del sector**

2002

PRESENTACIÓN

ARMADORES

OBJETIVO DEL ESTUDIO

- Ante la crisis del sector, valorar las posibilidades de reconducción laboral de sus armadores.
- Valorar el grado de necesidades formativas de los armadores, sobre todo a nivel de gestión y administración de negocios.
- Conocer la opinión de los armadores acerca del sector y su futuro

INDIVIDUOS ENTREVISTADOS (MUESTRA SELECCIONADA)

208 armadores de todo el Estado Español

SELECCIÓN DE LA MUESTRA

TIPO DE MUESTREO: aleatorio

ERROR MUESTRAL: +/- 6,8131%

UNIVERSO (I)

ARMADORES

UNIVERSO

Armadores propietarios de empresas con domicilio social en el Estado Español (8832 empresas existentes)

DISTRIBUCIÓN DE LAS EMPRESAS POR ZONAS:

A CORUÑA	982
ALICANTE	324
ALMERÍA	283
ISLAS BALEARES	440
BARCELONA	342
CÁDIZ	555
SANTANDER	226
CARTAGENA	192
CASTELLÓN	258
CEUTA	37
GIJÓN	342
GRANADA	55
GUIPÚZCOA	190
HUELVA	353
LAS PALMAS	412
LUGO	225
MADRID	106
MÁLAGA	297
MELILLA	9
STA. CRUZ DE TENERIFE	318
SEVILLA	25
TARRAGONA	384
VALENCIA	190
VIGO	950
VILLAGARCÍA	731
VIZCAYA	254
TOTAL	8.832

UNIVERSO Y MUESTRA

ARMADORES

SUBUNIVERSO Y MUESTRA UTILIZADOS PARA ESTE ESTUDIO

NOTA:

Al no disponerse de encuestas en todas las zonas representativas del sector en el Estado, los datos del siguiente estudio están basados en un subuniverso de 6.002 armadores (los de las zonas de las que se tienen datos).

Suponen un 67,95% del universo, lo que nos indica que podemos considerar los resultados como representativos del mismo.

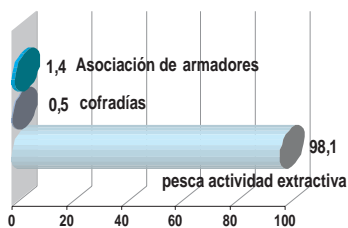
DISTRIBUCIÓN DE LOS ARMADORES POR PROVINCIAS:

A CORUÑA	982
ALMERÍA	283
ISLAS BALEARES	440
BARCELONA	342
CÁDIZ	555
CARTAGENA	192
HUELVA	353
LAS PALMAS	412
STA. CRUZ DE TENERIFE	318
VALENCIA	190
VIGO	950
PONTEVEDRA	731
VIZCAYA	254
TOTAL	6.002

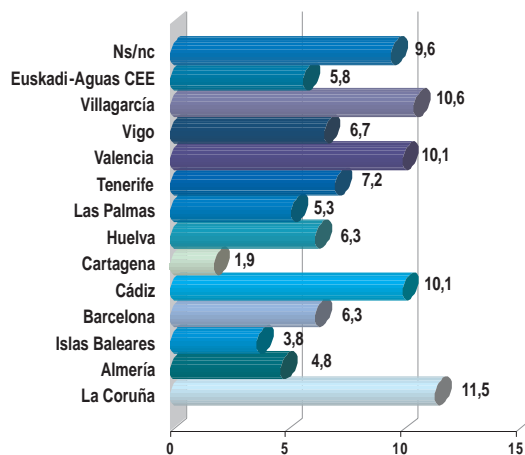
Perfil profesional y de clasificación de la muestra

ARMADORES

ACTIVIDAD



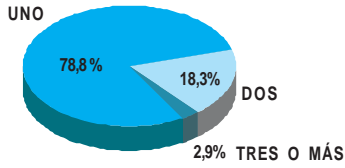
ZONA GEOGRÁFICA DE LA EMPRESA



► Perfil profesional y de clasificación de la muestra

ARMADORES

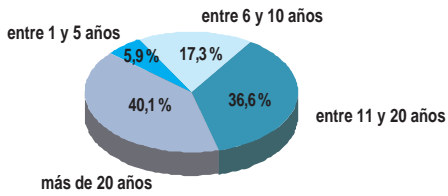
▣ Nº CENTROS DE TRABAJO DE SU EMPRESA



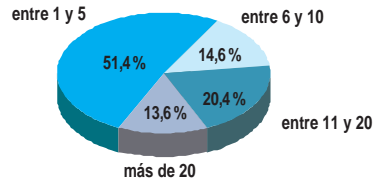
▣ ANTIGÜEDAD DE SU EMPRESA



▣ PESCA EXTRACTIVA: EDAD MEDIA DE SUS BUQUES



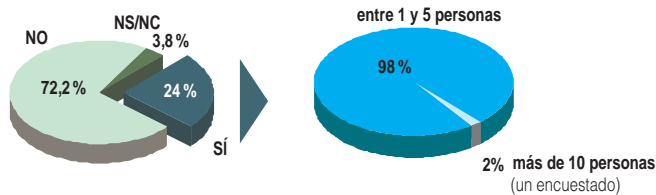
▣ Nº DE TRABAJADORES



► Perfil profesional y de clasificación de la muestra

ARMADORES

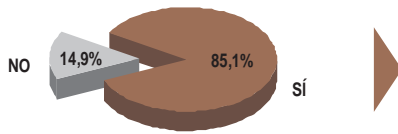
▣ PERSONAL EN TIERRA EN ACTIVIDADES ADMINISTRATIVAS Y/O GESTIÓN



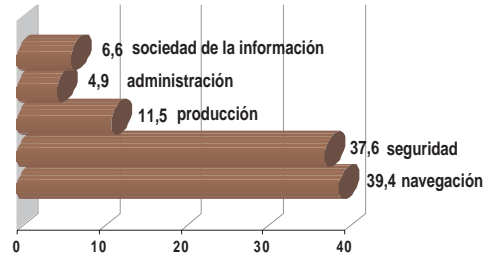
Introducción de novedades tecnológicas en las empresas

ARMADORES

NOVEDADES TECNOLÓGICAS EN SUS CENTROS DE TRABAJO EN LOS ÚLTIMOS DOS AÑOS



TIPO DE NOVEDADES TECNOLÓGICAS INTRODUCIDAS

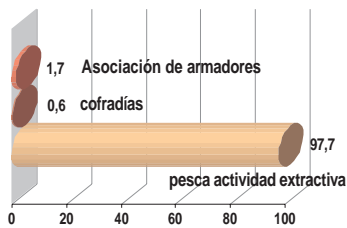


Introducción de novedades tecnológicas en las empresas

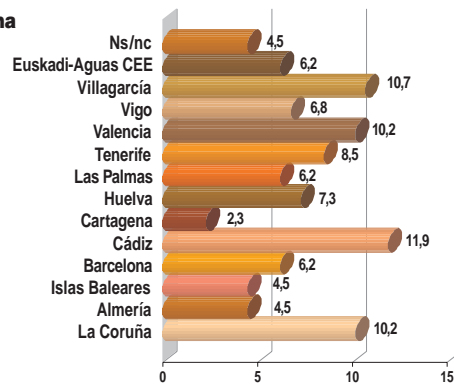
ARMADORES

PERFIL DE LAS EMPRESAS QUE HAN INTRODUCIDO NOVEDADES TECNOLÓGICAS EN SUS CENTROS EN LOS ÚLTIMOS DOS AÑOS

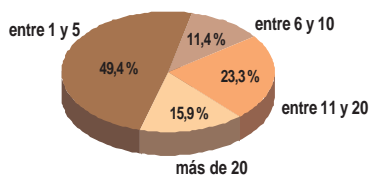
actividad



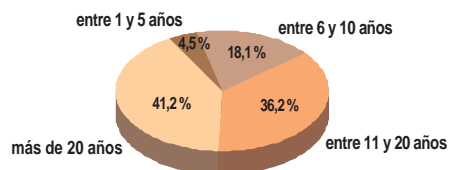
zona



nº trabajadores



antigüedad

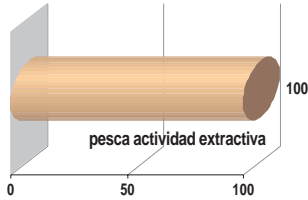


► **Introducción de novedades tecnológicas en las empresas**

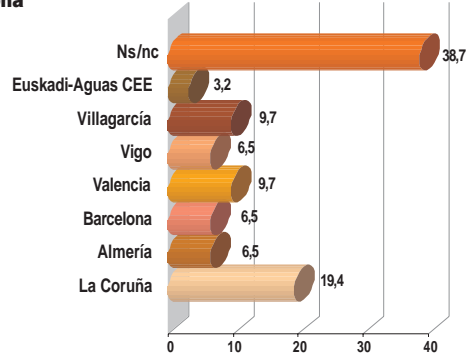
ARMADORES

▀ **PERFIL DE LAS EMPRESAS QUE NO HAN INTRODUCIDO NOVEDADES TECNOLÓGICAS EN SUS CENTROS EN LOS ÚLTIMOS DOS AÑOS**

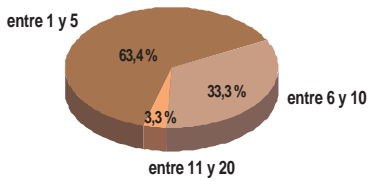
actividad



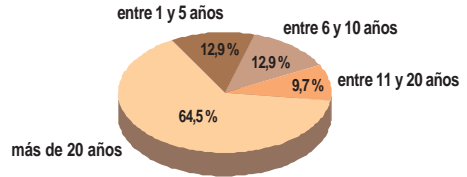
zona



nº trabajadores





antigüedad



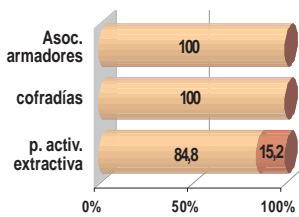
► **Introducción de novedades tecnológicas en las empresas**

ARMADORES

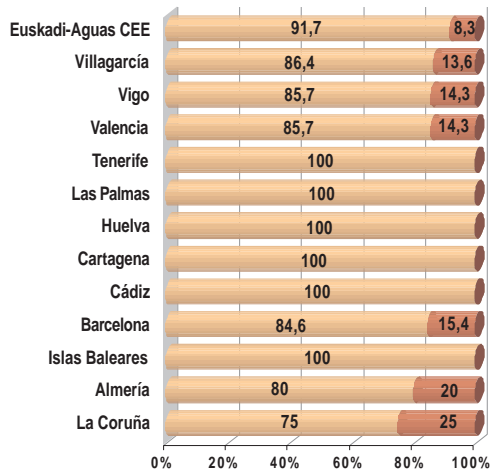
▀ **PERFIL COMPARATIVO DE LOS ENCUESTADOS SEGÚN SI HAN INTRODUCIDO O NO NOVEDADES TECNOLÓGICAS EN SU EMPRESA EN LOS DOS ÚLTIMOS AÑOS**

 Sí novedades
 NO novedades

actividad



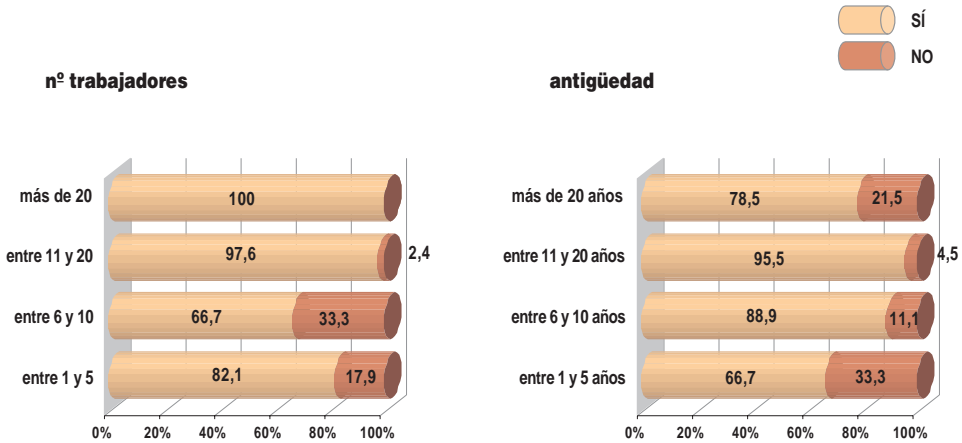
zona



► **Introducción de novedades tecnológicas en las empresas**

ARMADORES

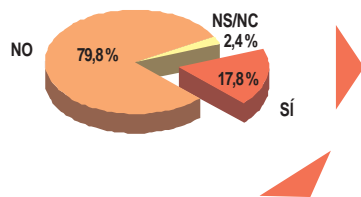
▀ **PERFIL COMPARATIVO DE LOS ENCUESTADOS SEGÚN SI HAN INTRODUCIDO O NO NOVEDADES TECNOLÓGICAS EN SU EMPRESA EN LOS DOS ÚLTIMOS AÑOS**



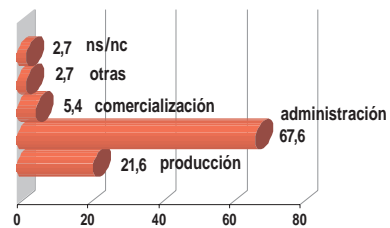
► **La mujer en el sector**

ARMADORES

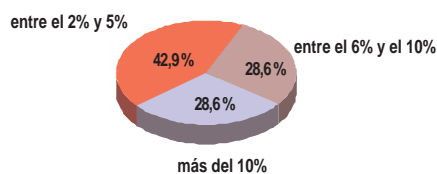
▀ **TRABAJAN MUJERES EN SU EMPRESA**



▀ **TIPO DE ACTIVIDAD QUE REALIZAN**



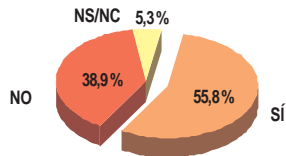
▀ **PORCENTAJE DE SUS TRABAJADORAS SOBRE EL TOTAL DE LA PLANTILLA**



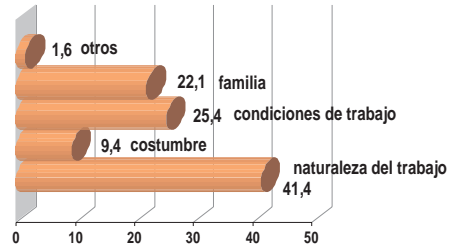
► La mujer en el sector

ARMADORES

■ EXISTENCIA DE OBSTÁCULOS PARA LA INCORPORACIÓN DE LA MUJER AL SECTOR



■ MAYORES OBSTÁCULOS

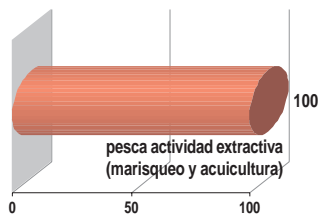


► La mujer en el sector

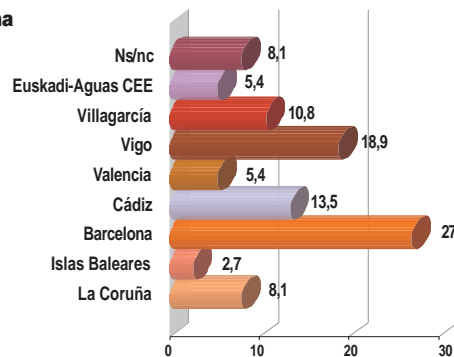
ARMADORES

■ PERFIL DE LAS EMPRESAS QUE TIENEN MUJERES EN SU PLANTILLA

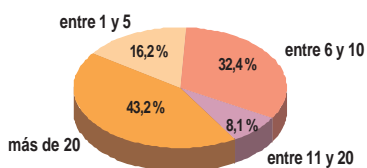
actividad



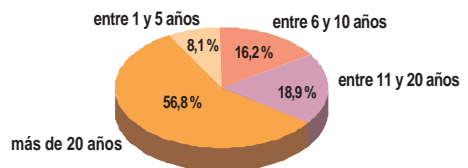
zona



nº trabajadores



antigüedad

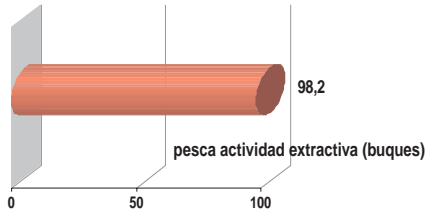


▶ La mujer en el sector

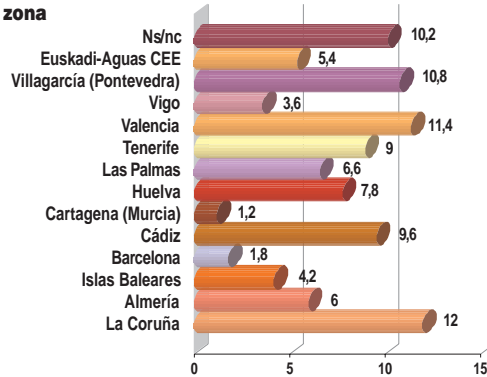
ARMADORES

■ PERFIL DE LAS EMPRESAS QUE NO TIENEN MUJERES EN SU PLANTILLA

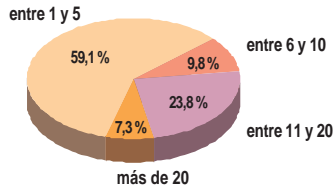
actividad



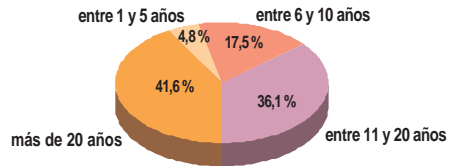
zona



nº trabajadores



antigüedad

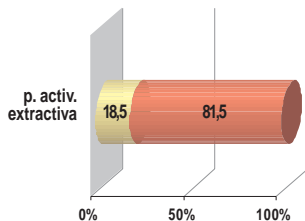


▶ La mujer en el sector

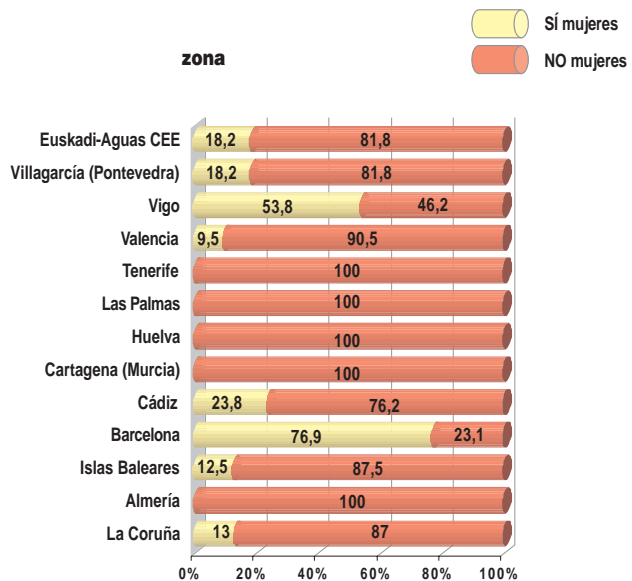
ARMADORES

■ PERFIL COMPARATIVO DE LOS ENCUESTADOS SEGÚN SI TIENEN O NO MUJERES EN SU PLANTILLA

actividad



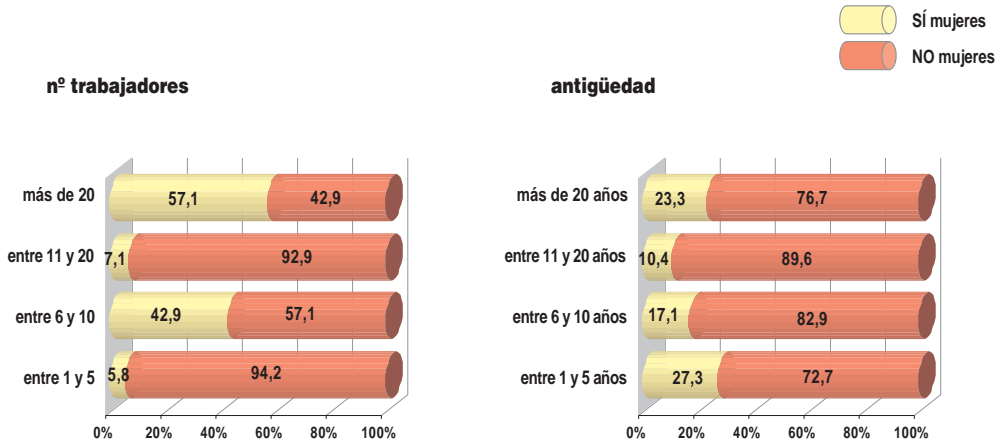
zona



► La mujer en el sector

ARMADORES

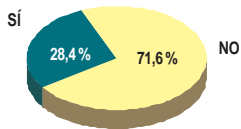
▣ PERFIL COMPARATIVO DE LOS ENCUESTADOS SEGÚN SI TIENEN O NO MUJERES EN SU PLANTILLA



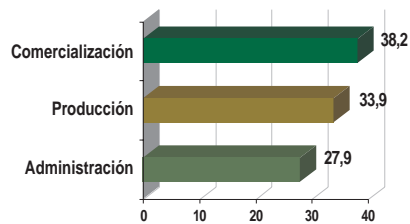
► Perspectivas en su empresa y opinión sobre el sector

ARMADORES

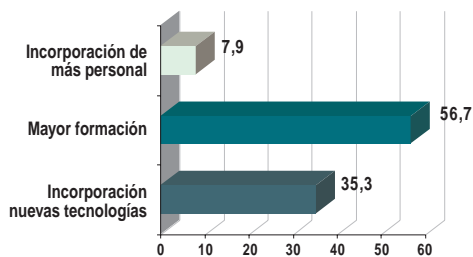
▣ USO DE MEDIOS INFORMÁTICOS EN LA GESTIÓN DE SU EMPRESA



▣ MEJORAS POSIBLES EN LA GESTIÓN DE SU EMPRESA



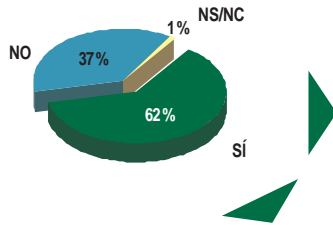
▣ INSTRUMENTOS NECESARIOS PARA LOGRAR ÉSTAS MEJORAS



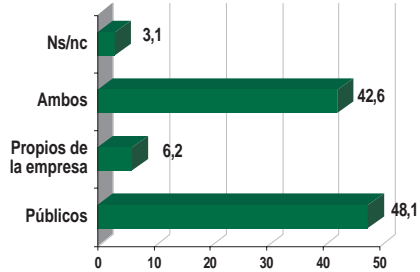
► **Perspectivas en su empresa y opinión sobre el sector**

ARMADORES

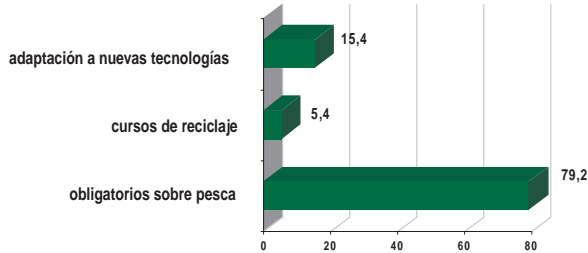
▣ REALIZACIÓN DE ACTIVIDADES DE FORMACIÓN A SUS TRABAJADORES



▣ FONDOS CON LOS QUE SE FINANCIAN



▣ ACTIVIDADES FORMATIVAS

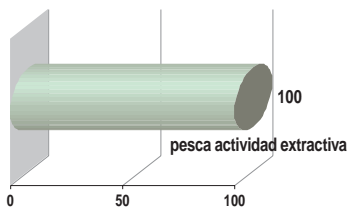


► **Perspectivas en su empresa y opinión sobre el sector**

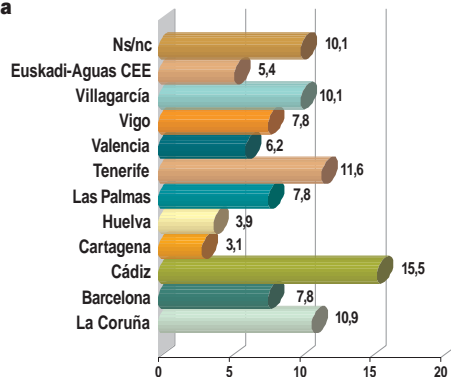
ARMADORES

▣ PERFIL DE LAS EMPRESAS QUE REALIZAN ACTIVIDADES FORMATIVAS PARA SUS TRABAJADORES

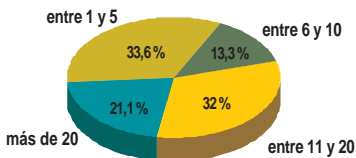
actividad



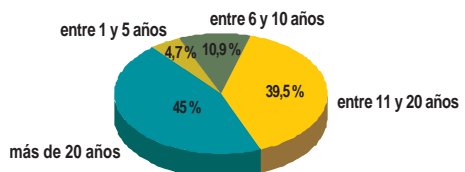
zona



nº trabajadores



antigüedad

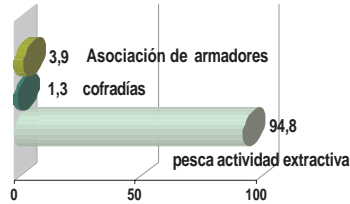


Perspectivas en su empresa y opinión sobre el sector

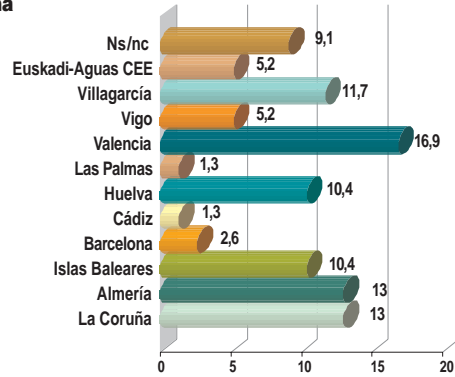
ARMADORES

PERFIL DE LAS EMPRESAS QUE NO REALIZAN ACTIVIDADES FORMATIVAS PARA SUS TRABAJADORES

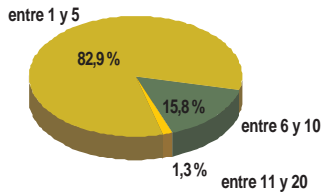
actividad



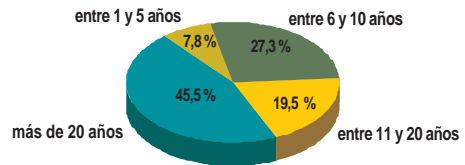
zona



nº trabajadores



antigüedad



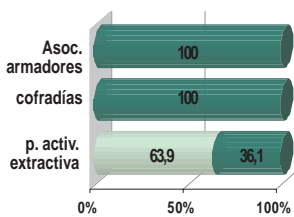
Perspectivas en su empresa y opinión sobre el sector

ARMADORES

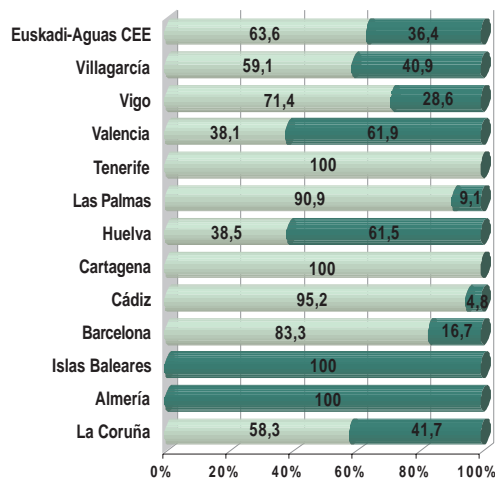
PERFIL COMPARATIVO DE LOS ENCUESTADOS SEGÚN SI REALIZAN O NO ACTIVIDADES FORMATIVAS PARA SUS TRABAJADORES

■ Sí formación
■ NO formación

actividad



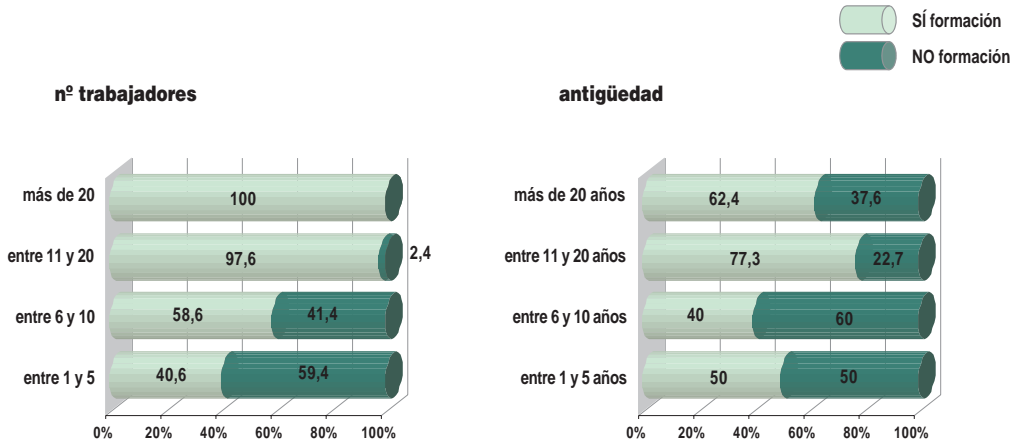
zona



▶ **Perspectivas en su empresa y opinión sobre el sector**

ARMADORES

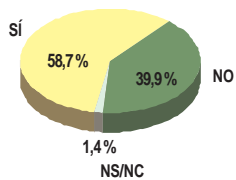
■ **PERFIL COMPARATIVO DE LOS ENCUESTADOS SEGÚN SI REALIZAN O NO ACTIVIDADES FORMATIVAS PARA SUS TRABAJADORES**



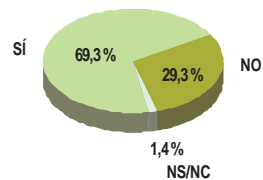
▶ **Perspectivas en su empresa y opinión sobre el sector**

ARMADORES

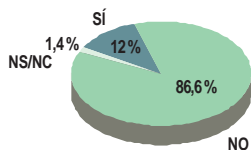
■ **SU EMPRESA TIENE ORIGEN EN ANTECEDENTES FAMILIARES**



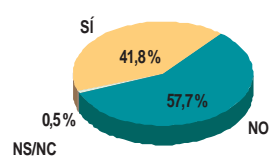
■ **TRABAJAN MÁS MIEMBROS DE SU FAMILIA EN LA EMPRESA**



■ **ALGUNA FORMACIÓN EN GESTIÓN O ADMINISTRACIÓN DE EMPRESAS**



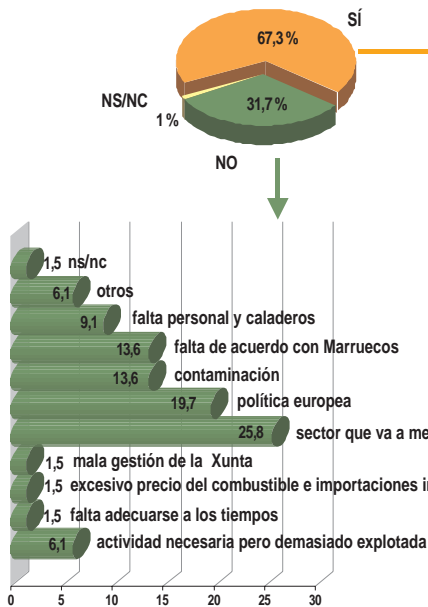
■ **RECIBE AYUDA DE LAS ADMINISTRACIONES PÚBLICAS**



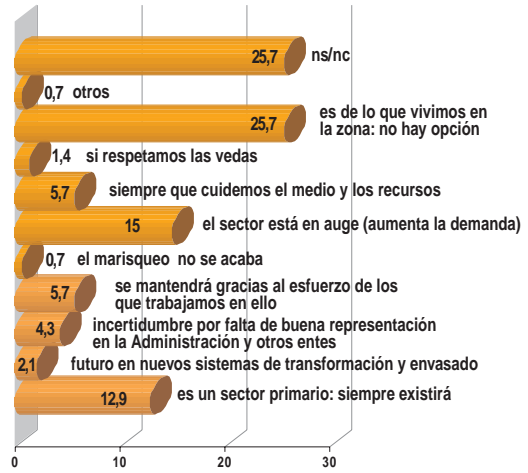
► Perspectivas en su empresa y opinión sobre el sector

ARMADORES

■ CONSIDERACIÓN DE SU EMPRESA COMO UNA ACTIVIDAD DE FUTURO



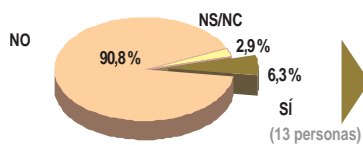
■ MOTIVOS



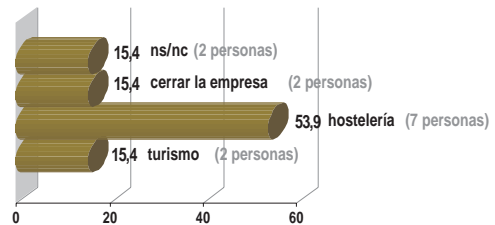
► Perspectivas en su empresa y opinión sobre el sector

ARMADORES

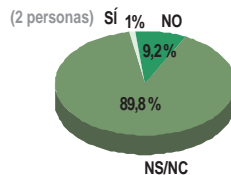
■ PLANTEAMIENTO DE CAMBIO DE ACTIVIDAD EMPRESARIAL



■ SECTOR AL QUE CAMBIARÍA



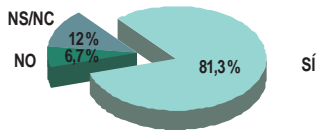
■ CAMBIAR DE ACTIVIDAD CONLLEVARÍA UN DESPLAZAMIENTO GEOGRÁFICO NECESARIO DE SU EMPRESA



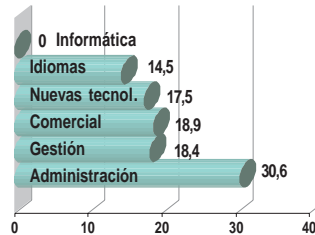
► **Perspectivas en su empresa y opinión sobre el sector**

ARMADORES

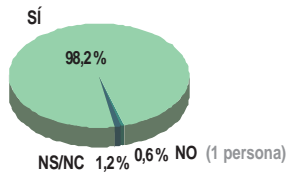
▣ **COMPLEMENTAR CONOCIMIENTOS PROFESIONALES EN CASO DE CAMBIO DE ACTIVIDAD EMPRESARIAL**



▣ **NECESIDADES DE FORMACIÓN EN CASO DE CAMBIO**



▣ **DISPOSICIÓN A DEDICAR TIEMPO PARA ADQUIRIR ESOS NUEVOS CONOCIMIENTOS**

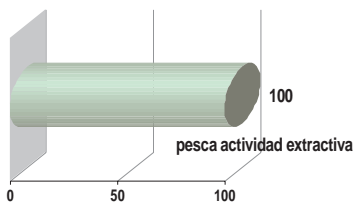


► **Perspectivas en su empresa y opinión sobre el sector**

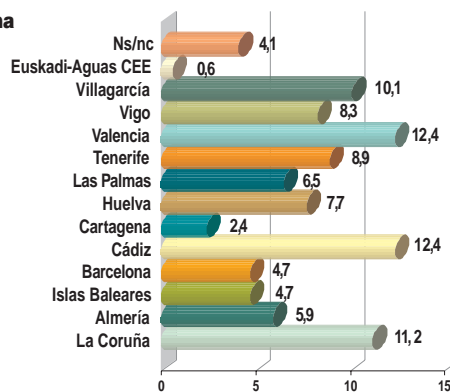
ARMADORES

▣ **PERFIL DE LOS QUE VEN NECESARIO FORMARSE EN CASO DE CAMBIO DE ACTIVIDAD EMPRESARIAL**

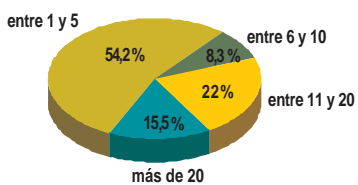
actividad



zona



nº trabajadores



antigüedad

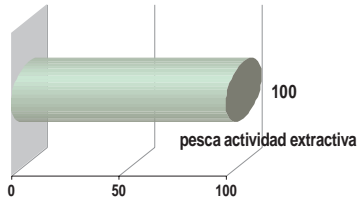


► Perspectivas en su empresa y opinión sobre el sector

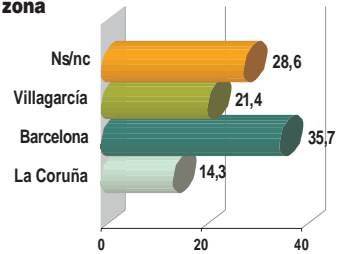
ARMADORES

■ PERFIL DE LOS QUE NO VEN NECESARIO FORMARSE EN CASO DE CAMBIO DE ACTIVIDAD EMPRESARIAL

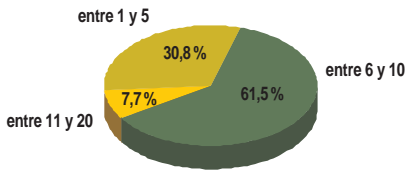
actividad



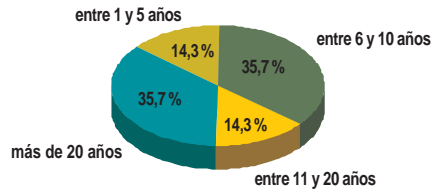
zona



nº trabajadores



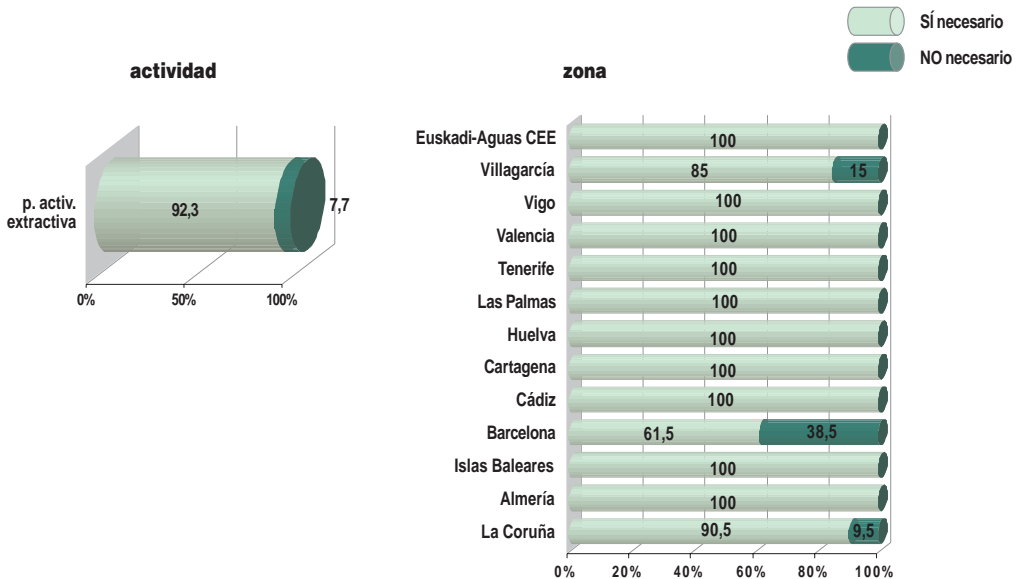
antigüedad



► Perspectivas en su empresa y opinión sobre el sector

ARMADORES

■ PERFIL COMPARATIVO DE LOS ENCUESTADOS SEGÚN SI VEN NECESARIO FORMARSE O NO EN CASO DE CAMBIO DE ACTIVIDAD EMPRESARIAL



► **Perspectivas en su empresa y opinión sobre el sector**

ARMADORES

■ **PERFIL COMPARATIVO DE LOS ENCUESTADOS SEGÚN SI VEN NECESARIO FORMARSE O NO EN CASO DE CAMBIO DE ACTIVIDAD EMPRESARIAL**

■ Sí necesario
■ NO necesario

