

# Negociación Colectiva 2004



**CIERRE**  
Hasta **DICIEMBRE**  
Hasta **DICIEMBRE**

**I  
N  
F  
O  
R  
M  
E  
  
C  
U  
A  
N  
T  
I  
T  
A  
T  
I  
V  
O**

Madrid, 21 de febrero de 2005

Para la Secretaría de Acción Sindical de TCM-UGT

# ÍNDICE

Pág.

RESULTADOS GENERALES	1
RESULTADOS GENERALES DE CONVENIOS PENDENTES DE SER NEGOCIADOS POR SECTORES	2
RESULTADOS GENERALES POR SECTORES	3
Resultados Generales según sectores:	
AÉREO	4
CARRETERAS	5
COMUNICACIONES	6
FERROVIARIO Y SERVICIOS TURÍSTICOS	7
MAR	8
PUERTOS Y CONSIGNATARIAS	9
RESULTADOS GENERALES POR COMUNIDADES AUTÓNOMAS	10
RESULTADOS GENERALES POR PROVINCIAS	11
EXISTENCIA O NO DE CLÁUSULA DE REVISIÓN Datos por Sectores	12
CONVENIOS CON CLÁUSULA DE ESTRUCTURA SALARIAL, COMPLEMENTOS SALARIALES Y CRITERIOS DE CÁLCULO, Y DE CONSOLIDACIÓN DE COMPLEMENTOS SALARIALES	13
JORNADA MEDIA ANUAL PACTADA POR SECTORES	14
NÚMERO DE CONVENIOS POR SECTORES QUE PACTAN LAS SIGUIENTES HORAS DE JORNADA LABORAL A LA SEMANA	15
CLÁUSULAS DE CONTRATACIÓN Y EMPLEO DEL TOTAL DE LA FEDERACIÓN	16
CLÁUSULA DE NO DISCRIMINACIÓN O PROMOCIÓN DE LA IGUALDAD ENTRE SEXOS Datos por Sectores	17
CLÁUSULAS DE SALUD LABORAL	18
CLÁUSULAS DE DERECHOS SOCIALES	19
CLÁUSULAS DE DERECHOS SINDICALES	20
CLÁUSULAS DE GESTIÓN DEL CONVENIO	20



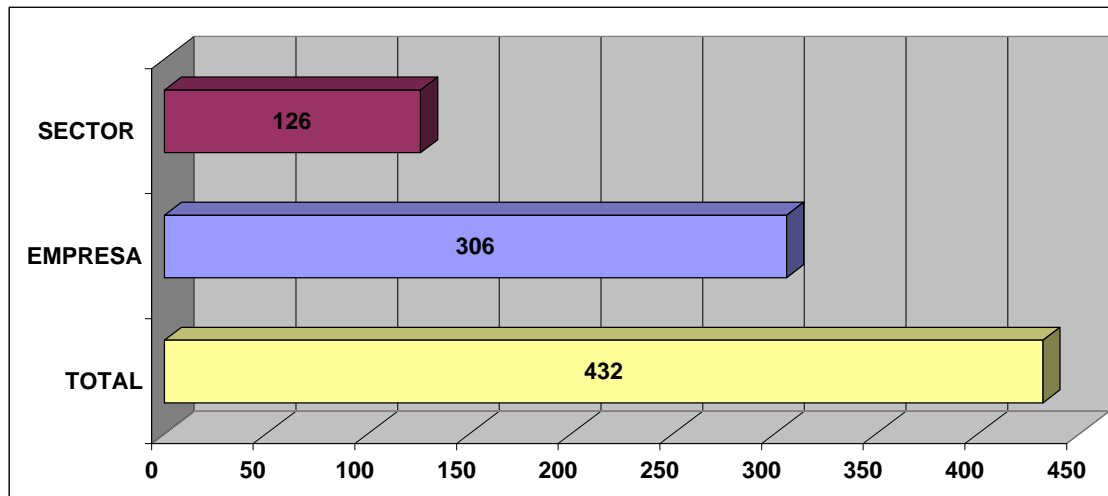
NC	<b>RESULTADOS GENERALES</b>	Fuente	MTAS - UGT (UPS)
CIERRE 2004		Fecha de entrega	16/02/2005

Datos Totales		Empresa		Sector		Total	
C.Nuevos							
Número de Convenios		121		34		155	
Trabajadores Afectados		19.852		36.504		56.356	
Empresas Afectadas		121		4.864		4.985	
Subida Salarial Media		4,00%		2,98%		2,93%	
Cláusula Revisión	Número de Convenios	54		21		75	
	Trabajadores y % de afectados	63,62%	12.629	61,93%	22.607	62,52%	35.236
	Empresas Afectadas	54		3.227		3.281	

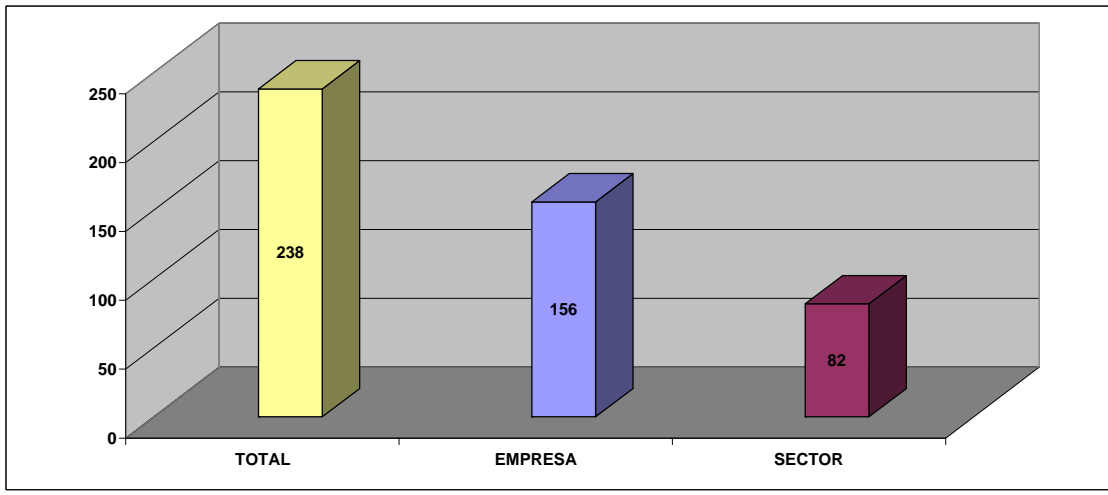
Datos Totales		Empresa		Sector		Total	
C. Revisados							
Número de Convenios		185		92		277	
Trabajadores Afectados		111.045		175.838		286.883	
Empresas Afectadas		185		30.241		30.426	
Subida Salarial Media		2,26%		2,90%		2,65%	
Cláusula Revisión	Número de Convenios	102		61		163	
	Trabajadores y % de afectados	64,72%	71.870	83,89%	147.513	76,47%	219.383
	Empresas Afectadas	102		25.719		25.821	

Datos Totales		Empresa		Sector		Total	
Total Convenios							
Número de Convenios		306		126		432	
Trabajadores Afectados		130.897		212.342		343.239	
Empresas Afectadas		306		35.105		35.411	
Subida Salarial Media		2,35%		2,91%		2,70%	
Cláusula Revisión	Número de Convenios	156		82		238	
	Trabajadores y % de afectados	64,55%	84.499	80,12%	170.120	74,18%	254.619
	Empresas Afectadas	156		28.946		29.102	

**GRÁFICO DEL TOTAL DE CONVENIOS**



**TOTAL CONVENIOS CON CLÁUSULA DE REVISIÓN**





NC	<b>RESULTADOS GENERALES DE CONVENIOS PENDIENTES DE SER NEGOCIADOS POR SECTORES</b>	Fuente	MTAS - UGT (UPS)
CIERRE 2004		Fecha de entrega	16/02/2005

CONVENIOS PENDIENTES DE SER NEGOCIADOS		C. No vigentes desde el año 2001		C. No vigentes desde el año 2002		C. No vigentes desde el año 2003	
		Nº Conv	Nº Trab	Nº Conv	Nº Trab	Nº Conv	Nº Trab
DATOS TOTALES	Empresa	48	2.305	49	23.370	102	17.933
	Sector	16	15.867	10	9.732	32	104.007
	<b>Total</b>	<b>64</b>	<b>18.172</b>	<b>59</b>	<b>33.102</b>	<b>134</b>	<b>121.940</b>
SECTOR AÉRO	Empresa	2	436	4	18.948	6	706
	Sector	0	0	0	0	2	843
	<b>Total</b>	<b>2</b>	<b>436</b>	<b>4</b>	<b>18.948</b>	<b>8</b>	<b>1.549</b>
SECTOR CARRET.	Empresa	27	1.298	27	2.505	54	10.340
	Sector	7	7.120	5	7.816	26	68.326
	<b>Total</b>	<b>34</b>	<b>8.418</b>	<b>32</b>	<b>10.321</b>	<b>80</b>	<b>78.666</b>
SECTOR COMUN.	Empresa	1	123	1	13	1	2.086
	Sector	0	0	0	0	0	0
	<b>Total</b>	<b>1</b>	<b>123</b>	<b>1</b>	<b>13</b>	<b>1</b>	<b>2.086</b>
SECTOR FERROV.	Empresa	8	156	3	1.372	4	1.515
	Sector	2	1.141	0	0	1	35.000
	<b>Total</b>	<b>10</b>	<b>1.297</b>	<b>3</b>	<b>1.372</b>	<b>5</b>	<b>36.515</b>
SECTOR MAR	Empresa	5	188	6	258	11	392
	Sector	1	2.135	2	573	2	390
	<b>Total</b>	<b>6</b>	<b>2.323</b>	<b>8</b>	<b>831</b>	<b>13</b>	<b>782</b>
SECTOR PUERTOS	Empresa	5	104	8	274	26	2.894
	Sector	6	5.471	3	1.343	3	291
	<b>Total</b>	<b>11</b>	<b>5.575</b>	<b>11</b>	<b>1.617</b>	<b>29</b>	<b>3.185</b>

NÚMERO TOTAL DE CONVENIOS PENDIENTES DESDE EL AÑO 1997	NO VIGENTES	SIN EFECTOS ECONÓMICOS	TOTAL
	431	17	448

GRÁFICO DEL TOTAL DE CONVENIOS NO VIGENTES EN LOS AÑOS 2001, 2002 Y 2003

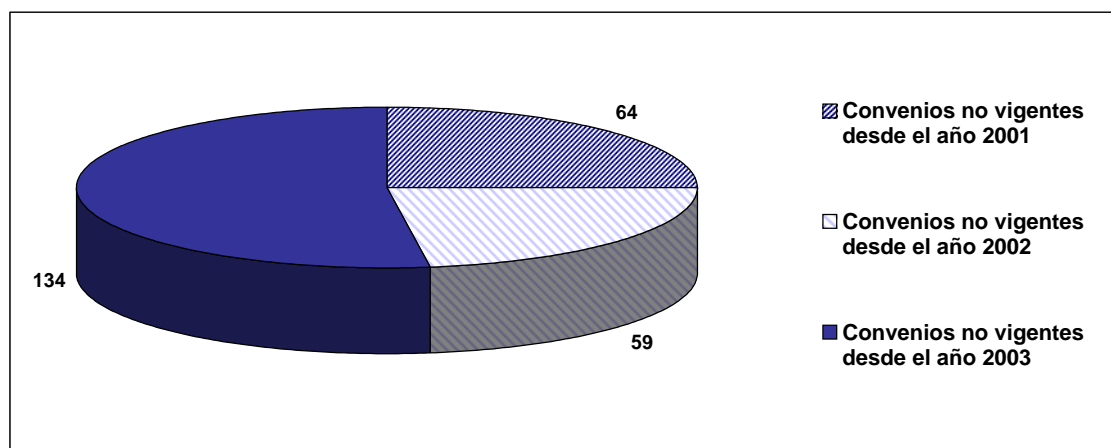
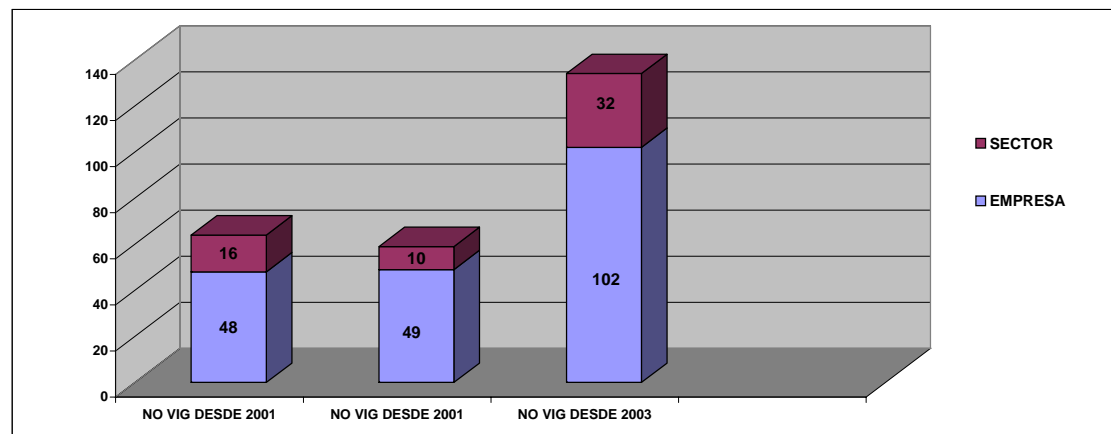


GRÁFICO DEL TOTAL DE CONVENIOS NO VIGENTES DE EMPRESA Y SECTOR EN LOS AÑOS 2001, 2002 Y 2003

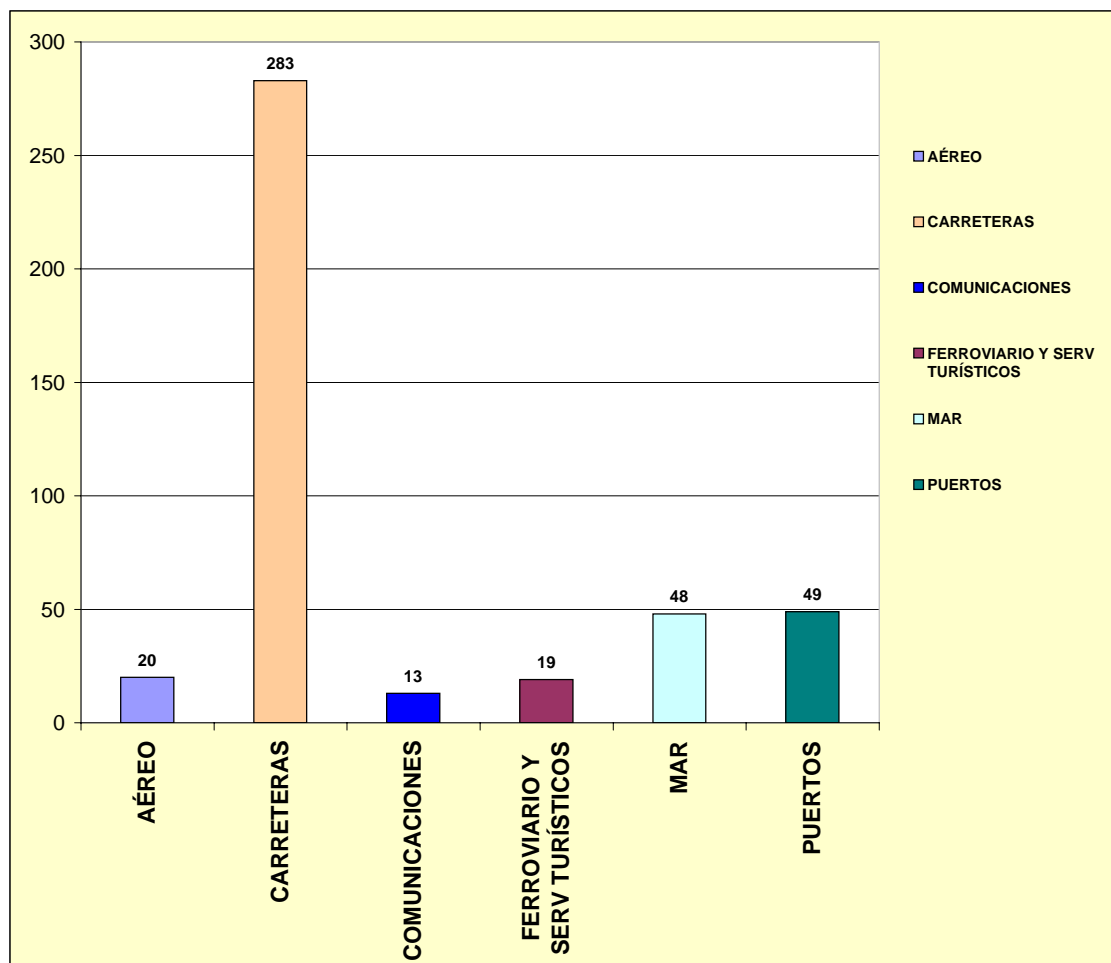




NC	<b>RESULTADOS GENERALES POR SECTORES</b>	Fuente	MTAS - UGT (UPS)
CIERRE 2004		Fecha de entrega	16/02/2005

CONVENIOS NEGOCIADOS		C. Nuevos		C. Revisados		Total Convenios	
		Nº Conv	Nº Trab	Nº Conv	Nº Trab	Nº Conv	Nº Trab
<b>DATOS TOTALES</b>	Empresa	121	19.852	185	111.045	306	130.897
	Sector	34	36.504	92	175.838	126	212.342
	<b>Total</b>	<b>155</b>	<b>56.356</b>	<b>277</b>	<b>286.883</b>	<b>432</b>	<b>343.239</b>
<b>SECTOR AÉREO</b>	Empresa	10	2.014	10	1.397	20	3.411
	Sector	0	0	0	0	0	0
	<b>Total</b>	<b>10</b>	<b>2.014</b>	<b>10</b>	<b>1.397</b>	<b>20</b>	<b>3.411</b>
<b>SECTOR CARRET.</b>	Empresa	72	8.646	111	28.147	183	36.793
	Sector	27	31.637	73	165.907	100	197.544
	<b>Total</b>	<b>99</b>	<b>40.283</b>	<b>184</b>	<b>194.054</b>	<b>283</b>	<b>234.337</b>
<b>SECTOR COMUN.</b>	Empresa	7	6.366	5	41.474	12	47.840
	Sector	1	2.556	0	0	1	2.556
	<b>Total</b>	<b>8</b>	<b>8.922</b>	<b>5</b>	<b>41.474</b>	<b>13</b>	<b>50.396</b>
<b>SECTOR FERROV.</b>	Empresa	7	1.812	10	35.491	17	37.303
	Sector	1	1.550	1	390	2	1.940
	<b>Total</b>	<b>8</b>	<b>3.362</b>	<b>11</b>	<b>35.881</b>	<b>19</b>	<b>39.243</b>
<b>SECTOR MAR</b>	Empresa	16	2	28	3.057	44	3.059
	Sector	2	490	2	3.057	4	3.547
	<b>Total</b>	<b>18</b>	<b>492</b>	<b>30</b>	<b>35.881</b>	<b>48</b>	<b>36.373</b>
<b>SECTOR PUERTOS</b>	Empresa	9	185	21	1.479	30	1.664
	Sector	3	271	16	9.016	19	9.287
	<b>Total</b>	<b>12</b>	<b>456</b>	<b>37</b>	<b>10.495</b>	<b>49</b>	<b>10.951</b>

**GRÁFICO DEL TOTAL DE CONVENIOS POR SECTORES**





NC	<b>Resultados Generales según Sectores</b>	Fuente	MTAS - UGT (UPS)
CIERRE 2004		Fecha de entrega	16/02/2005

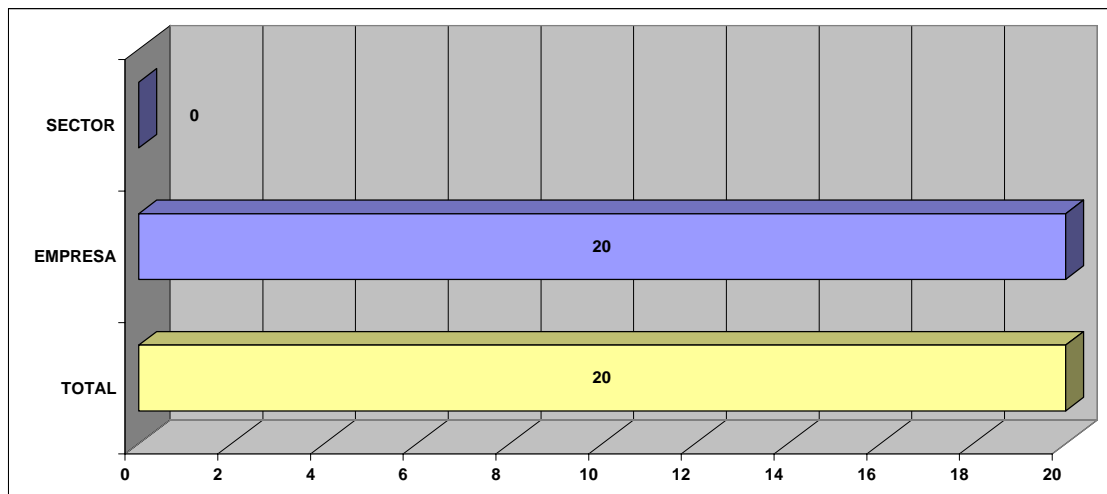
**AÉREO**

Datos Totales		Empresa	Sector	Total
<b>C. Nuevos</b>				
Número de Convenios		10	0	10
Trabajadores Afectados		2.014	0	2.014
Empresas Afectadas		1	0	1
Subida Salarial Media		1,52%	0,00%	1,52%
Cláusula Revisión	Número de Convenios	3	0	3
	Trabajadores y % de afectados	22,19% 447	0,00% 0	22,19% 447
	Empresas Afectadas	3	0	3

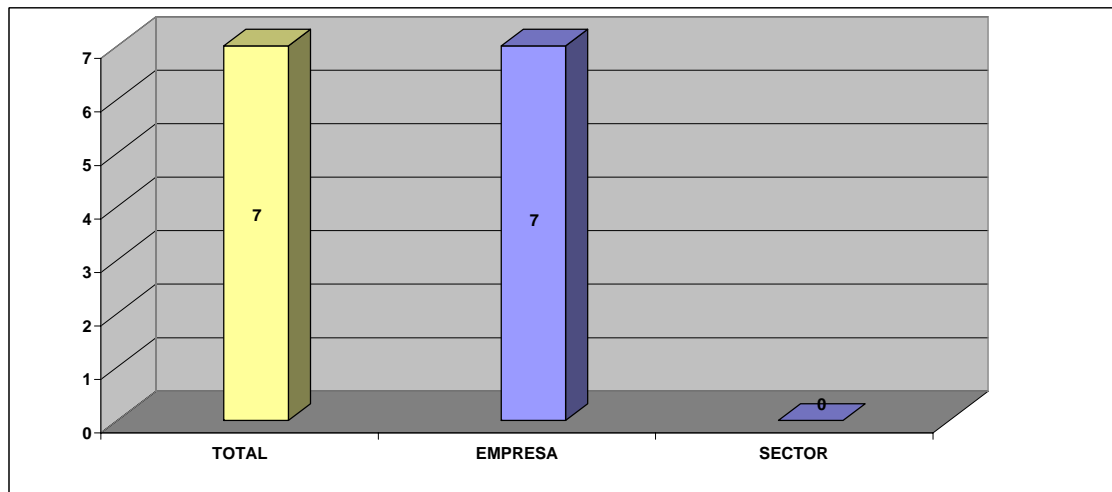
Datos Totales		Empresa	Sector	Total
<b>C. Revisados</b>				
Número de Convenios		10	0	10
Trabajadores Afectados		1.397	0	1.397
Empresas Afectadas		1	0	1
Subida Salarial Media		2,16%	0,00%	2,16%
Cláusula Revisión	Número de Convenios	4	0	4
	Trabajadores y % de afectados	66,79% 933	0,00% 0	66,79% 933
	Empresas Afectadas	4	0	4

Datos Totales		Empresa	Sector	Total
<b>Total Convenios</b>				
Número de Convenios		20	0	20
Trabajadores Afectados		3.411	0	3.411
Empresas Afectadas		2	0	2
Subida Salarial Media		1,78%	0,00%	1,78%
Cláusula Revisión	Número de Convenios	7	0	7
	Trabajadores y % de afectados	40,46% 1.380	0,00% 0	40,46% 1.380
	Empresas Afectadas	7	0	7

**TOTAL CONVENIOS SECTOR AÉREO**



**TOTAL CONVENIOS CON CLÁUSULA DE REVISIÓN**





NC	<b>Resultados Generales Según Sectores</b>	Fuente	MTAS - UGT (UPS)
CIERRE 2004		Fecha de entrega	16/02/2005

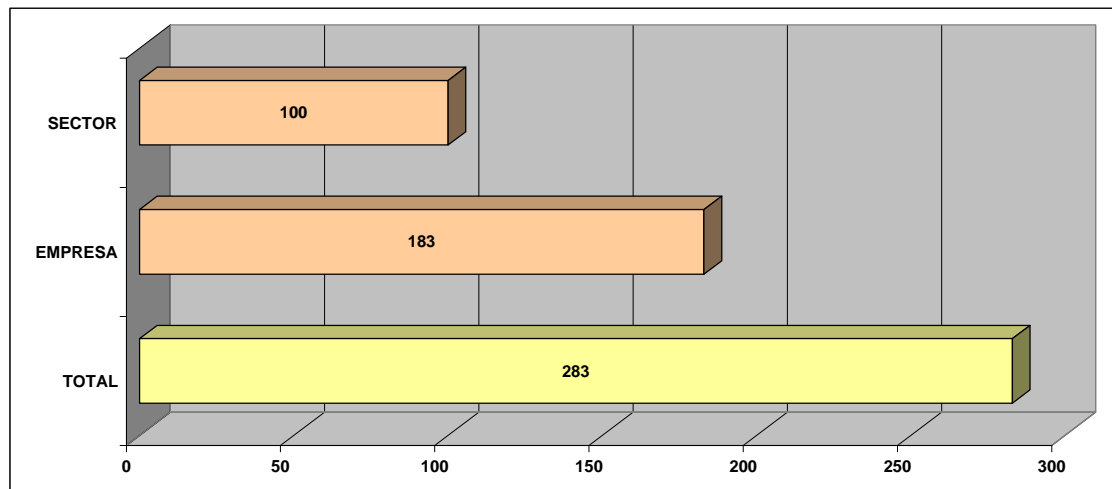
**CARRETERAS**

Datos Totales		Empresa		Sector		Total	
C. Nuevos							
Número de Convenios		72		27		99	
Trabajadores Afectados		8.646		31.637		40.283	
Empresas Afectadas		1		170		171	
Subida Salarial Media		2,98%		2,77%		2,82%	
Cláusula Revisión	Número de Convenios	32		16		48	
	Trabajadores y % de afectados	60,85%	5.261	50,45%	15.961	52,68%	21.222
	Empresas Afectadas	32		2.559		2.591	

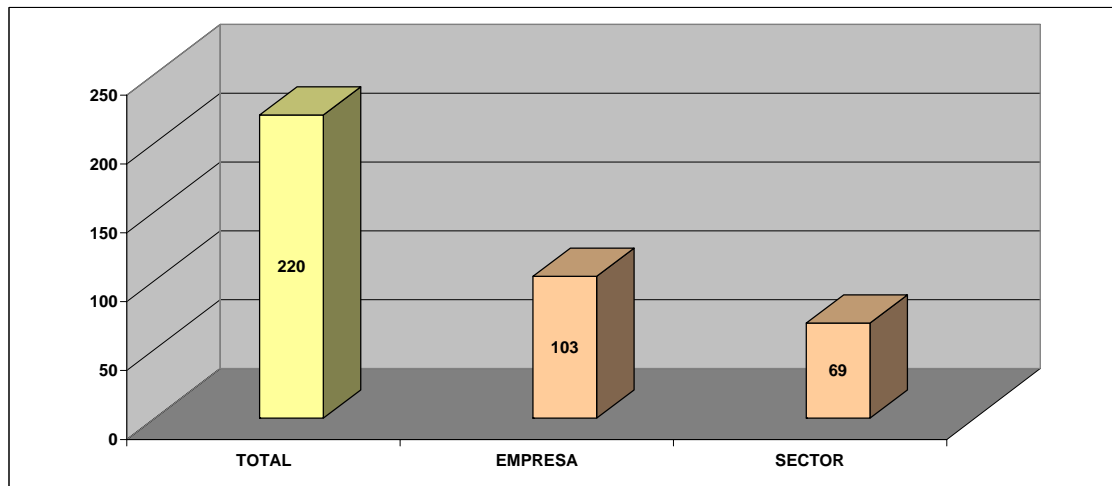
Datos Totales		Empresa		Sector		Total	
C. Revisados							
Número de Convenios		111		73		184	
Trabajadores Afectados		28.147		165.907		194.054	
Empresas Afectadas		1		404		405	
Subida Salarial Media		2,87%		2,90%		2,89%	
Cláusula Revisión	Número de Convenios	71		53		172	
	Trabajadores y % de afectados	86,17%	24.255	85,17%	141.301	96,25%	186.778
	Empresas Afectadas	71		25.332		27.994	

Datos Totales		Empresa		Sector		Total	
Total Convenios							
Número de Convenios		183		100		283	
Trabajadores Afectados		36.793		197.544		234.337	
Empresas Afectadas		2		574		576	
Subida Salarial Media		2,89%		2,88%		2,88%	
Cláusula Revisión	Número de Convenios	103		69		220	
	Trabajadores y % de afectados	80,22%	29.516	79,61%	157.262	88,76%	208.000
	Empresas Afectadas	103		27.891		30.585	

**TOTAL CONVENIOS SECTOR CARRETERAS**



**TOTAL CONVENIOS CON CLÁUSULA DE REVISIÓN**





NC	<b>Resultados Generales Según Sectores</b>	Fuente	MTAS - UGT (UPS)
CIERRE 2004		Fecha de entrega	16/02/2005

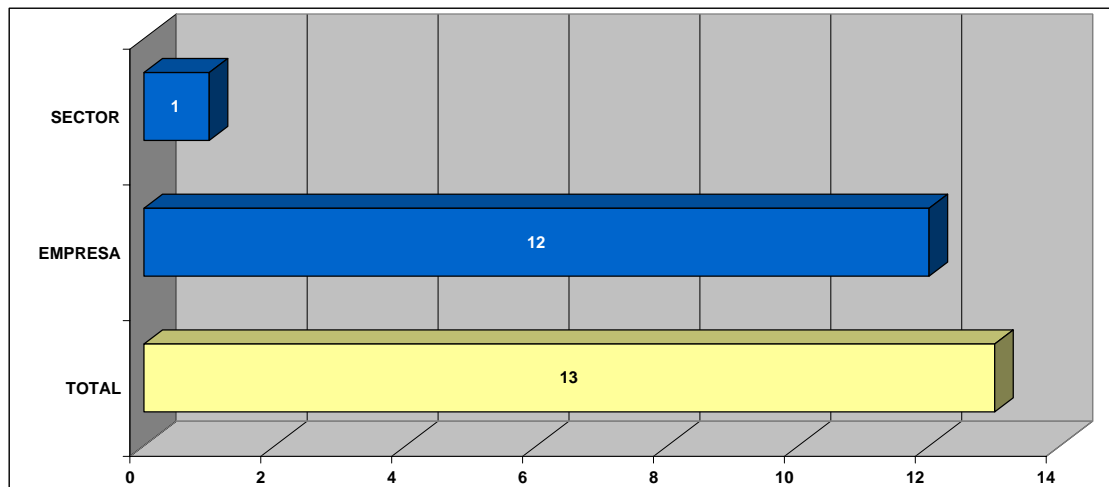
**COMUNICACIONES**

Datos Totales		Empresa		Sector		Total	
C. Nuevos							
Número de Convenios		7		1		8	
Trabajadores Afectados		6.366		2.556		8.922	
Empresas Afectadas		1		5		6	
Subida Salarial Media		2,27%		2,50%		2,34%	
Cláusula Revisión	Número de Convenios	2		1		3	
	Trabajadores y % de afectados	70,97%	4.518	100,00%	2.556	79,29%	7.074
	Empresas Afectadas	2		5		7	

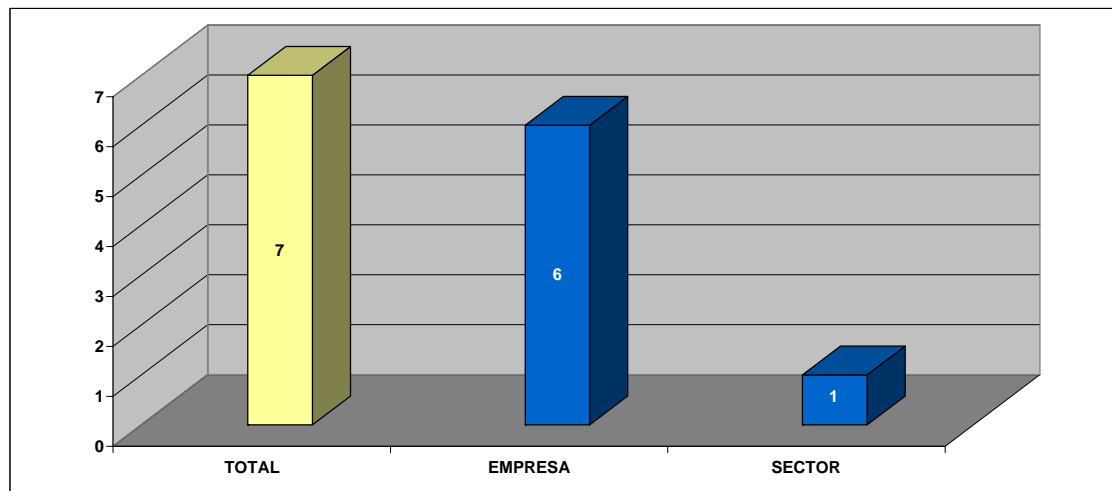
Datos Totales		Empresa		Sector		Total	
C. Revisados							
Número de Convenios		5		0		5	
Trabajadores Afectados		41.474		0		41.474	
Empresas Afectadas		1		0		1	
Subida Salarial Media		2,01%		0,00%		2,01%	
Cláusula Revisión	Número de Convenios	4		0		4	
	Trabajadores y % de afectados	99,93%	41.447	0,00%	0	99,93%	41.447
	Empresas Afectadas	4		0		4	

Datos Totales		Empresa		Sector		Total	
Total Convenios							
Número de Convenios		12		1		13	
Trabajadores Afectados		47.840		2.556		50.396	
Empresas Afectadas		2		5		7	
Subida Salarial Media		2,05%		2,50%		2,05%	
Cláusula Revisión	Número de Convenios	6		1		7	
	Trabajadores y % de afectados	96,08%	45.965	100,00%	2.556	96,28%	48.521
	Empresas Afectadas	6		5		11	

**TOTAL CONVENIOS COMUNICACIONES**



**TOTAL CONVENIOS CON CLÁUSULA DE REVISIÓN**





NC	<b>Resultados Generales Según Sectores</b>	Fuente	MTAS - UGT (UPS)
CIERRE 2004		Fecha de entrega	16/02/2005

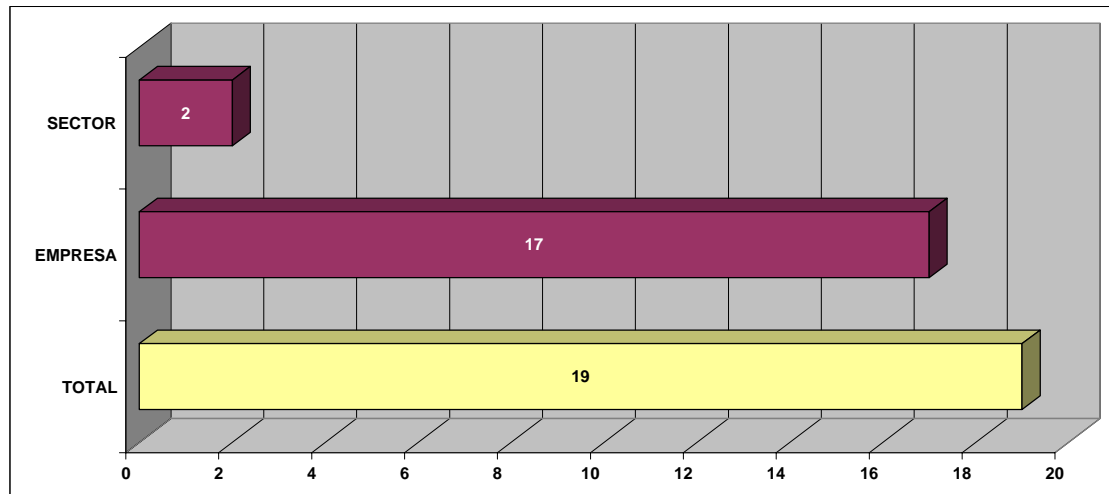
### FERROVIARIO Y SERVICIOS TURÍSTICOS

Datos Totales		Empresa	Sector	Total
<b>C. Nuevos</b>				
Número de Convenios		7	1	8
Trabajadores Afectados		1.812	1.550	3.362
Empresas Afectadas		7	235	242
Subida Salarial Media		3,00%	3,00%	3,00%
Cláusula Revisión	Número de Convenios	3	1	4
	Trabajadores y % de afectados	46,03% 834	100,00% 1.550	70,91% 2.384
	Empresas Afectadas	3	235	238

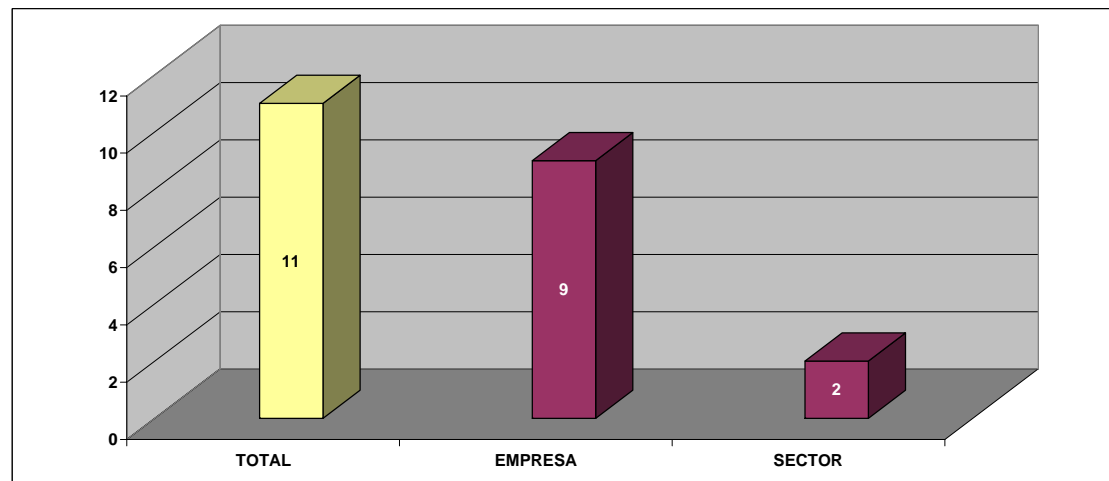
Datos Totales		Empresa	Sector	Total
<b>C. Revisados</b>				
Número de Convenios		10	1	11
Trabajadores Afectados		35.491	390	35.881
Empresas Afectadas		10	64	74
Subida Salarial Media		2,04%	2,50%	2,04%
Cláusula Revisión	Número de Convenios	6	1	7
	Trabajadores y % de afectados	6,31% 2.240	100,00% 390	7,33% 2.630
	Empresas Afectadas	6	64	70

Datos Totales		Empresa	Sector	Total
<b>Total Convenios</b>				
Número de Convenios		17	2	19
Trabajadores Afectados		37.303	1.940	39.243
Empresas Afectadas		17	299	316
Subida Salarial Media		2,09%	2,90%	2,13%
Cláusula Revisión	Número de Convenios	9	2	11
	Trabajadores y % de afectados	8,24% 3.074	100,00% 1.940	12,78% 5.014
	Empresas Afectadas	9	299	308

#### TOTAL CONVENIOS FERROVIARIO Y SERVICIOS TURÍSTICOS



#### TOTAL CONVENIOS CON CLÁUSULA DE REVISIÓN





NC	<b>Resultados Generales Según Sectores</b>	Fuente	MTAS - UGT (UPS)
CIERRE 2004		Fecha de entrega	16/02/2005

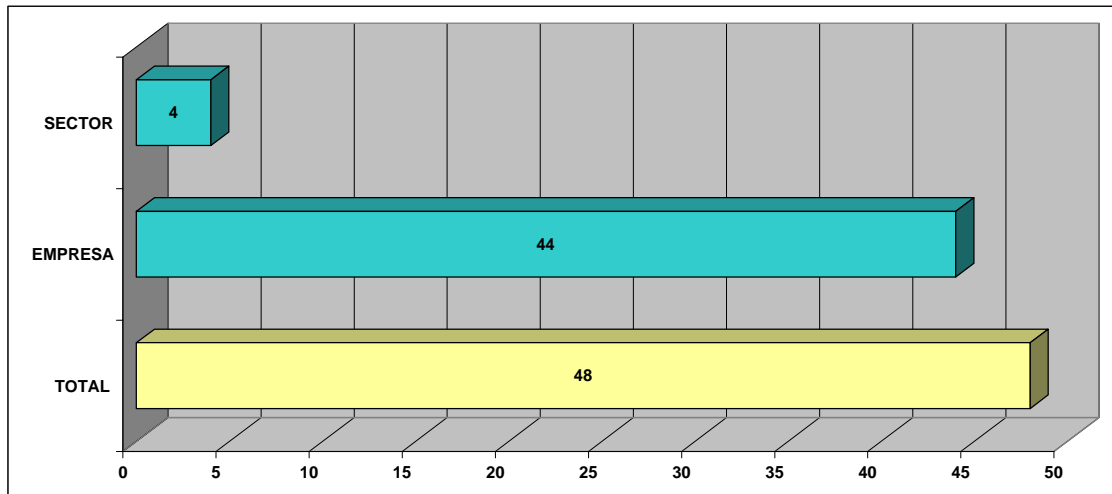
**MAR**

Datos Totales		Empresa	Sector	Total
<b>C. Nuevos</b>				
Número de Convenios		16	2	18
Trabajadores Afectados		829	490	1.319
Empresas Afectadas		16	15	31
Subida Salarial Media		3,71%	2,54%	3,28%
Cláusula Revisión	Número de Convenios	5	1	6
	Trabajadores y % de afectados	35,10% 291	28,57% 140	32,68% 431
	Empresas Afectadas	5	11	16

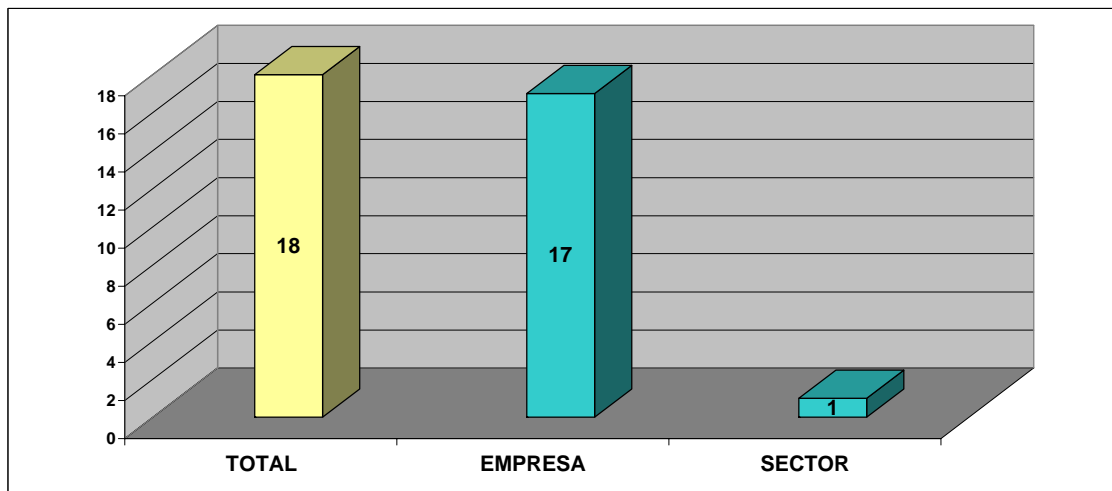
Datos Totales		Empresa	Sector	Total
<b>C. Revisados</b>				
Número de Convenios		28	2	30
Trabajadores Afectados		3.057	525	3.582
Empresas Afectadas		28	98	126
Subida Salarial Media		2,17%	2,09%	2,16%
Cláusula Revisión	Número de Convenios	12	0	12
	Trabajadores y % de afectados	83,06% 2.539	0,00% 0	70,88% 2.539
	Empresas Afectadas	12	0	12

Datos Totales		Empresa	Sector	Total
<b>Total Convenios</b>				
Número de Convenios		44	4	48
Trabajadores Afectados		3.886	1.015	4.901
Empresas Afectadas		44	113	157
Subida Salarial Media		2,50%	2,30%	2,46%
Cláusula Revisión	Número de Convenios	17	1	18
	Trabajadores y % de afectados	72,83% 2.830	13,79% 140	60,60% 2.970
	Empresas Afectadas	17	11	28

**TOTAL CONVENIOS MAR**



**TOTAL CONVENIOS CON CLÁUSULA DE REVISIÓN**





NC	<b>Resultados Generales Según Sectores</b>	Fuente	MTAS - UGT (UPS)
CIERRE 2004		Fecha de entrega	16/02/2005

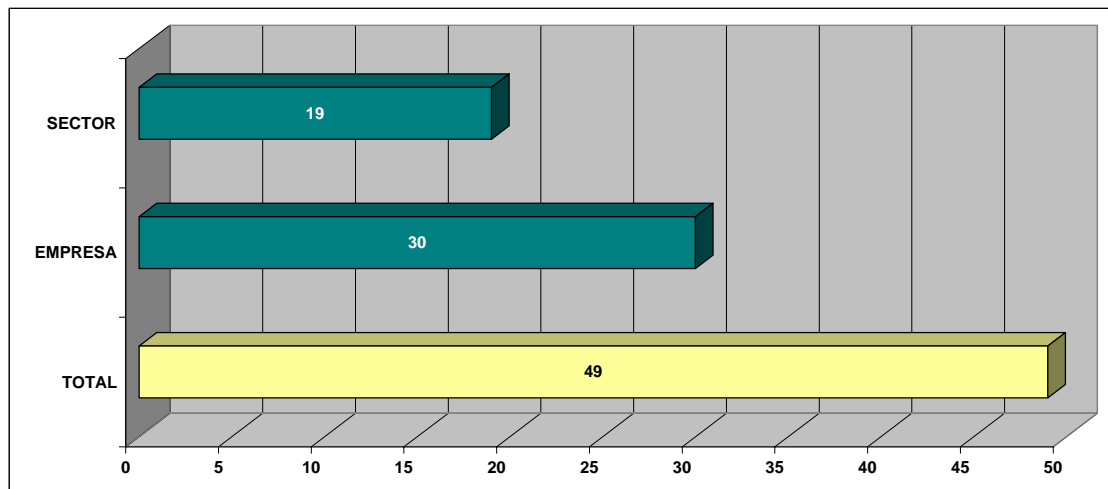
**PUERTOS Y CONSIGNATARIAS**

Datos Totales		Empresa	Sector	Total
<b>C. Nuevos</b>				
Número de Convenios		9	3	12
Trabajadores Afectados		185	271	456
Empresas Afectadas		9	18	27
Subida Salarial Media		2,54%	3,77%	3,27%
Cláusula Revisión	Número de Convenios	2	1	3
	Trabajadores y % de afectados	23,78% 44	29,15% 79	26,97% 123
	Empresas Afectadas	2	2	4

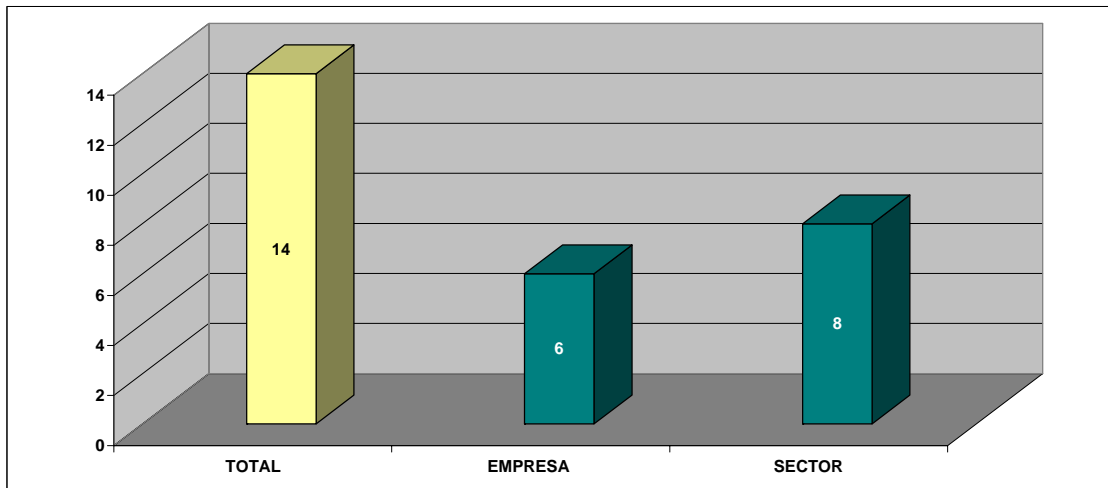
Datos Totales		Empresa	Sector	Total
<b>C. Revisados</b>				
Número de Convenios		21	16	37
Trabajadores Afectados		1.479	9.016	10.495
Empresas Afectadas		21	622	643
Subida Salarial Media		2,84%	2,96%	2,94%
Cláusula Revisión	Número de Convenios	4	7	11
	Trabajadores y % de afectados	28,67% 424	64,57% 5.822	59,51% 6.246
	Empresas Afectadas	4	323	327

Datos Totales		Empresa	Sector	Total
<b>Total Convenios</b>				
Número de Convenios		30	19	49
Trabajadores Afectados		1.664	9.287	10.951
Empresas Afectadas		30	640	670
Subida Salarial Media		2,80%	2,99%	2,96%
Cláusula Revisión	Número de Convenios	6	8	14
	Trabajadores y % de afectados	28,13% 468	63,54% 5.901	58,16% 6.369
	Empresas Afectadas	6	325	331

**TOTAL CONVENIOS PUERTOS Y CONSIGNATARIAS**



**TOTAL CONVENIOS CON CLÁUSULA DE REVISIÓN**

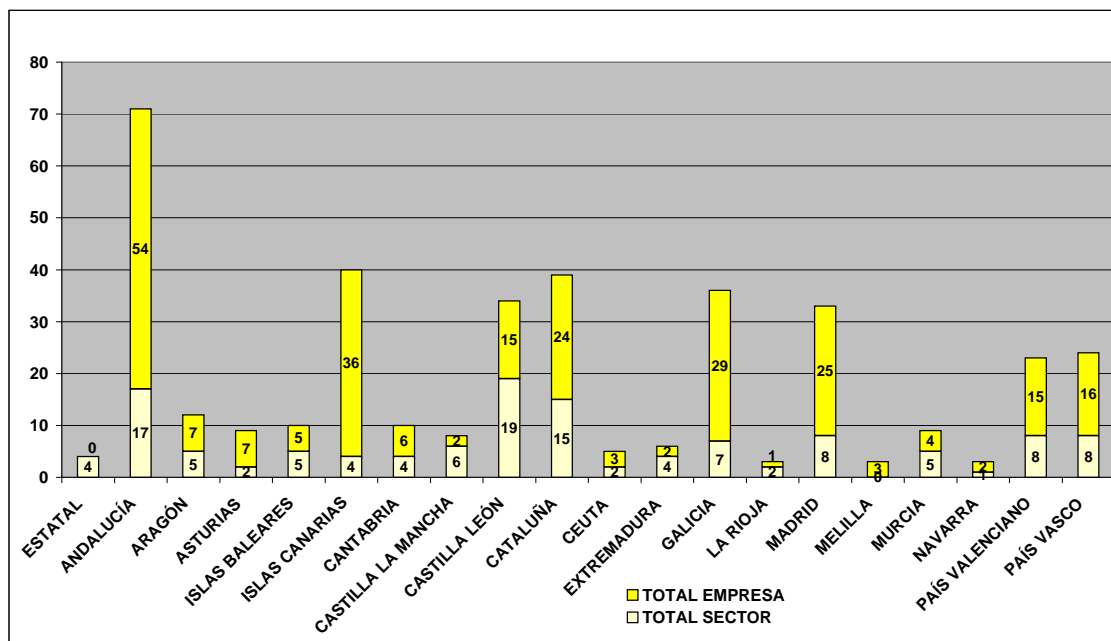




NC	<b>RESULTADOS GENERALES POR COMUNIDADES AUTÓNOMAS</b>	Fuente	MTAS - UGT (UPS)
CIERRE 2004		Fecha de entrega	16/02/2005

	C. Nuevos		C. Revisados		Total Convenios	
	Sector	Empresa	Sector	Empresa	Sector	Empresa
ESTATAL	2	0	2	0	4	0
ANDALUCÍA	5	21	12	33	17	54
ARAGÓN	1	4	4	3	5	7
ASTURIAS	0	6	2	1	2	7
ISLAS BALEARES	3	2	2	3	5	5
ISLAS CANARIAS	0	9	4	27	4	36
CANTABRIA	3	4	1	2	4	6
CASTILLA LA MANCHA	0	1	6	1	6	2
CASTILLA LEÓN	6	6	13	9	19	15
CATALUÑA	3	8	12	16	15	24
CEUTA	0	3	2	0	2	3
EXTREMADURA	2	1	2	1	4	2
GALICIA	0	10	7	19	7	29
LA RIOJA	2	0	0	1	2	1
MADRID	3	8	5	17	8	25
MELILLA	0	1	0	2	0	3
MURCIA	1	0	4	4	5	4
NAVARRA	1	0	0	2	1	2
PAÍS VALENCIANO	2	3	6	12	8	15
PAÍS VASCO	0	8	8	8	8	16
<b>TOTAL</b>	<b>34</b>	<b>95</b>	<b>92</b>	<b>161</b>	<b>126</b>	<b>256</b>

**CONVENIOS NUEVOS Y REVISADOS EN LAS COMUNIDADES AUTÓNOMAS**





NC	<b>RESULTADOS GENERALES POR PROVINCIAS</b>	Fuente	MTAS - UGT (UPS)
CIERRE 2004		Fecha de entrega	16/02/2005

PROVINCIA	C. Nuevos		C.Revisados		Total Convenios	
	Sector	Empresa	Sector	Empresa	Sector	Empresa
INTERPROVINCIAL	0	26	0	24	0	50
ÁLAVA	0	0	2	1	2	1
ALBACETE	0	0	1	0	1	0
ALICANTE	1	2	3	3	4	5
ALMERIA	0	2	1	1	1	3
AVILA	0	0	2	2	2	2
BADAJOS	1	1	1	0	2	1
BARCELONA	1	6	4	7	5	13
BURGOS	0	2	1	0	1	2
CÁCERES	1	0	1	1	2	1
CÁDIZ	1	9	5	14	6	23
CASTELLÓN	1	0	0	1	1	1
CIUDAD REAL	0	0	0	0	0	0
CÓRDOBA	1	3	0	0	1	3
CUENCA	0	0	1	0	1	0
GERONA	1	0	1	2	2	2
GRANADA	0	1	2	2	2	3
GUADALAJARA	0	0	2	1	2	1
GUIPÚZCOA	0	2	2	0	2	2
HUELVA	1	1	1	4	2	5
HUESCA	0	0	1	0	1	0
JAÉN	2	1	0	1	2	2
LA CORUÑA	0	2	0	4	0	6
LAS PALMAS	0	5	3	23	3	28
LEÓN	2	2	2	3	4	5
LÉRIDA	1	0	0	2	1	2
LUGO	0	0	2	3	2	3
MÁLAGA	0	1	0	4	0	5
ORENSE	0	0	2	1	2	1
PALENCIA	0	1	1	2	1	3
PONTEVEDRA	0	8	1	8	1	16
S.C. TENERIFE	0	4	1	4	1	8
SALAMANCA	1	1	0	0	1	1
SEGOVIA	0	0	4	0	4	0
SEVILLA	0	2	2	2	2	4
SORIA	0	0	2	0	2	0
TARRAGONA	0	2	3	2	3	4
TERUEL	0	1	1	0	1	1
TOLEDO	0	1	2	0	2	1
VALENCIA	0	1	4	6	4	7
VALLADOLID	0	0	1	2	1	2
VIZCAYA	0	6	3	7	3	13
ZAMORA	2	0	1	0	3	0
ZARAGOZA	1	1	2	3	3	4
<b>TOTALES</b>	<b>18</b>	<b>94</b>	<b>68</b>	<b>140</b>	<b>86</b>	<b>234</b>



NC	<b>EXISTENCIA DE CLÁUSULA DE REVISIÓN Datos por Sectores</b>	Fuente	MTAS - UGT (UPS)
CIERRE 2004		Fecha de entrega	16/02/2005

DATOS TOTALES	TOTAL TRABAJADORES	TOTAL EMPRESAS	TOTAL CONVENIOS
CONVENIOS NUEVOS	56.356	4.985	155
CONVENIOS REVISADOS	286.883	30.426	277
<b>TOTALES</b>	<b>343.239</b>	<b>35.411</b>	<b>432</b>

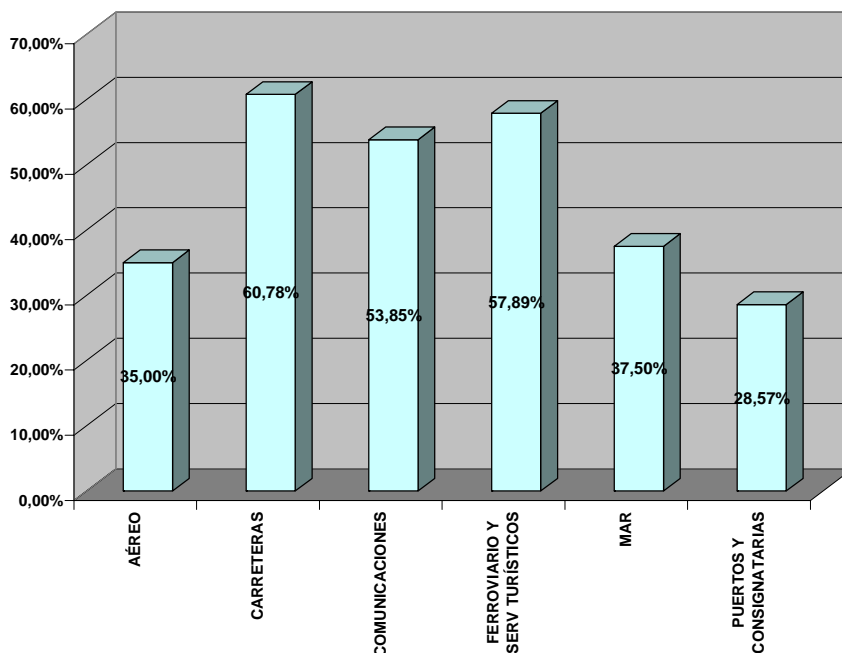
Convenios , Trabajadores y empresas afectadas CON Cláusula de Revisión						
DATOS TOTALES		Nº Trabajadores		Nº de Empresas		Convenios con Cláusula de Revisión
		% del TOTAL		% del TOTAL		% del TOTAL
	<b>Total Convenios</b>					
	C. Nuevos <b>Total</b>	56,22%	31.681	57,35%	2.859	43,23%
	C. Revisados <b>Total</b>	76,46%	219.351	84,86%	25.820	58,48%
	<b>TOTAL</b>	73,14%	251.032	80,99%	28.679	53,01%

Nota: DATOS TOTALES % sobre los DATOS TOTALES DE LA FEDERACIÓN

SECTOR	Total Convenios		% del TOTAL	% del TOTAL		% del TOTAL	
	C. Nuevos	Total					
SECTOR AÉREO							
	C. Nuevos <b>Total</b>		22,19%	447	30,00%	3	30,00%
	C. Revisados <b>Total</b>		66,79%	933	40,00%	4	40,00%
	<b>TOTAL</b>		40,46%	1.380	35,00%	7	35,00%
SECTOR CARRETERAS							
	C. Nuevos <b>Total</b>		52,68%	21.222	15,15%	2.591	48,48%
	C. Revisados <b>Total</b>		85,31%	165.556	62,80%	25.403	67,39%
	<b>TOTAL</b>		79,70%	186.778	48,64%	27.994	60,78%
SECTOR COMUNICACIONES							
	C. Nuevos <b>Total</b>		33,33%	7.074	0,27%	7	6,25%
	C. Revisados <b>Total</b>		99,93%	41.447	400,00%	4	80,00%
	<b>TOTAL</b>		96,28%	48.521	157,14%	11	53,85%
SECTOR FERROVIARIO Y SERVICIOS TURÍSTICOS							
	C. Nuevos <b>Total</b>		70,91%	2.384	9,83%	238	16,00%
	C. Revisados <b>Total</b>		7,33%	2.630	9,46%	70	63,64%
	<b>TOTAL</b>		12,78%	5.014	9,75%	308	57,89%
SECTOR MAR							
	C. Nuevos <b>Total</b>		32,68%	431	51,61%	16	33,33%
	C. Revisados <b>Total</b>		70,88%	2.539	22,22%	28	40,00%
	<b>TOTAL</b>		60,60%	2.970	28,03%	44	37,50%
SECTOR PUERTOS Y CONSIGNATARIAS							
	C. Nuevos <b>Total</b>		26,97%	123	14,81%	4	25,00%
	C. Revisados <b>Total</b>		59,51%	6.246	2,18%	14	29,73%
	<b>TOTAL</b>		58,16%	6.369	2,69%	18	28,57%

Nota: DATOS SECTOR % sobre los DATOS TOTALES DE CADA SECTOR

**PORCENTAJE DE LOS CONVENIOS CON CLÁUSULA DE REVISIÓN POR SECTORES**

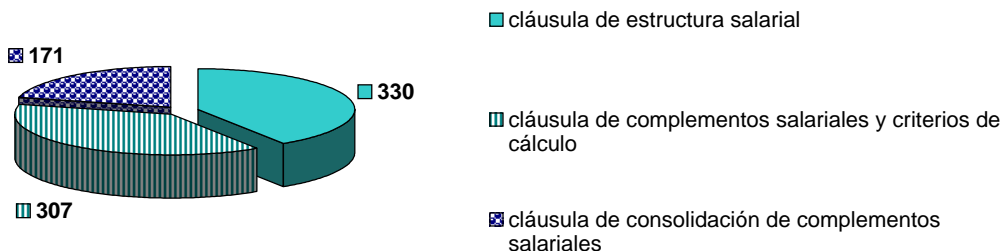




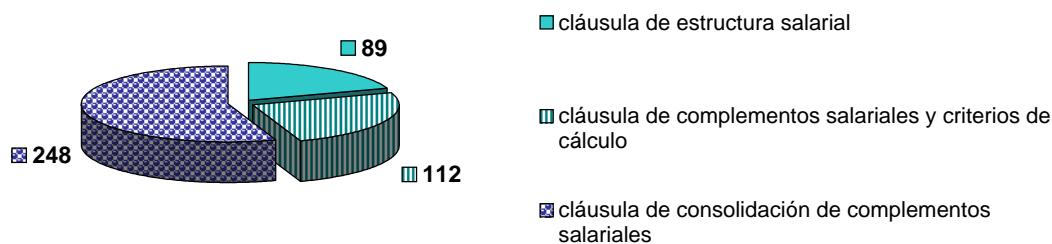
NC	<b>CONVENIOS CON CLÁUSULA DE ESTRUCTURA SALARIAL, COMPLEMENTOS SALARIALES Y CRITERIOS DE CÁLCULO, Y DE CONSOLIDACIÓN DE COMPLEMENTOS SALARIALES</b>	Fuente	MTAS - UGT (UPS)
CIERRE 2004		Fecha de entrega	16/02/2005

ESTRUCTURA SALARIAL Y COMPLEMENTOS SALARIALES		DATOS TOTALES Y POR SECTORES					
		Convenios con Cláusula de estructura salarial		Convenios con Cláusula de complementos salariales y criterios de cálculo		Convenios con Cláusula de consolidación de complementos salariales	
DATOS TOTALES	<b>Total Convenios</b>	SI	NO	SI	NO	SI	NO
	C. Nuevos	108	36	100	44	59	85
	C. Revisados	222	53	207	68	112	163
	<b>TOTAL</b>	<b>330</b>	<b>89</b>	<b>307</b>	<b>112</b>	<b>171</b>	<b>248</b>
SECTOR AÉREO	<b>Total Convenios</b>	SI	NO	SI	NO	SI	NO
	C. Nuevos	8	2	7	3	2	8
	C. Revisados	26	4	10	0	5	5
	<b>TOTAL</b>	<b>34</b>	<b>6</b>	<b>17</b>	<b>3</b>	<b>7</b>	<b>13</b>
SECTOR CARRETERA	<b>Total Convenios</b>	SI	NO	SI	NO	SI	NO
	C. Nuevos	74	25	71	28	48	51
	C. Revisados	143	41	133	51	73	111
	<b>TOTAL</b>	<b>217</b>	<b>66</b>	<b>204</b>	<b>79</b>	<b>121</b>	<b>162</b>
SECTOR COMUNIC.	<b>Total Convenios</b>	SI	NO	SI	NO	SI	NO
	C. Nuevos	8	0	6	2	1	7
	C. Revisados	3	2	3	2	3	2
	<b>TOTAL</b>	<b>11</b>	<b>2</b>	<b>9</b>	<b>4</b>	<b>4</b>	<b>9</b>
SECTOR FERROV.	<b>Total Convenios</b>	SI	NO	SI	NO	SI	NO
	C. Nuevos	5	3	4	4	2	6
	C. Revisados	9	1	8	2	2	8
	<b>TOTAL</b>	<b>14</b>	<b>4</b>	<b>12</b>	<b>6</b>	<b>4</b>	<b>14</b>
SECTOR MAR	<b>Total Convenios</b>	SI	NO	SI	NO	SI	NO
	C. Nuevos	15	3	14	4	5	13
	C. Revisados	25	4	25	4	11	18
	<b>TOTAL</b>	<b>40</b>	<b>7</b>	<b>39</b>	<b>8</b>	<b>16</b>	<b>31</b>
SECTOR PUERTOS	<b>Total Convenios</b>	SI	NO	SI	NO	SI	NO
	C. Nuevos	6	6	6	6	4	8
	C. Revisados	32	5	28	9	18	19
	<b>TOTAL</b>	<b>38</b>	<b>11</b>	<b>34</b>	<b>15</b>	<b>22</b>	<b>27</b>

## NÚMERO TOTAL DE CONVENIOS QUE RECOGEN ESTAS CLÁUSULAS:



## NÚMERO TOTAL DE CONVENIOS QUE NO RECOGEN ESTAS CLÁUSULAS:





NC	<b>JORNADA MEDIA ANUAL PACTADA POR SECTORES</b>	Fuente	MTAS - UGT (UPS)
CIERRE 2004		Fecha de entrega	16/02/2005

JORNADA MEDIA ANUAL TOTAL FEDERACIÓN						
C.NUEVOS	C.NUEVOS		Nº Conv	Jorn Media	Nº Trabajadores	Nº Empresas
	Empresa		121	1.764	19.852	121
	Sector		34	845	36.504	4.864
	<b>Total</b>		<b>155</b>	<b>1.785</b>	<b>56.356</b>	<b>4.985</b>
C.REVISADOS	C.REVISADOS		Nº Conv	Jorn Media	Nº Trabajadores	Nº Empresas
	Empresa		185	1.728	111.045	185
	Sector		92	1.772	175.838	30.241
	<b>Total</b>		<b>277</b>	<b>1.755</b>	<b>286.883</b>	<b>30.426</b>
TOTAL CONVENIOS	TOTAL CONVENIOS		Nº Conv	Jorn Media	Nº Trabajadores	Nº Empresas
	Empresa		306	1.783	37.303	17
	Sector		126	1.794	1.940	299
	<b>Total</b>		<b>432</b>	<b>1.784</b>	<b>39.243</b>	<b>316</b>

SECTOR AÉREO JORNADA MEDIA ANUAL						
C.NUEVOS	C.NUEVOS		Nº Conv	Jorn Media	Nº Trabajadores	Nº Empresas
	Empresa		10	1.792	2.014	10
	Sector		0	0	0	0
	<b>Total</b>		<b>10</b>	<b>1.792</b>	<b>2.014</b>	<b>10</b>
C.REVISADOS	C.REVISADOS		Nº Conv	Jorn Media	Nº Trabajadores	Nº Empresas
	Empresa		10	1.671	1.397	7
	Sector		0	0	0	0
	<b>Total</b>		<b>10</b>	<b>1.671</b>	<b>1.397</b>	<b>7</b>
TOTAL CONVENIOS	TOTAL CONVENIOS		Nº Conv	Jorn Media	Nº Trabajadores	Nº Empresas
	Empresa		20	684	3.411	17
	Sector		0	0	0	0
	<b>Total</b>		<b>20</b>	<b>684</b>	<b>3.411</b>	<b>17</b>

SECTOR CARRETERA JORNADA MEDIA ANUAL						
C.NUEVOS	C.NUEVOS		Nº Conv	Jorn Media	Nº Trabajadores	Nº Empresas
	Empresa		72	1.764	8.646	72
	Sector		27	1.799	31.637	4.591
	<b>Total</b>		<b>99</b>	<b>1.792</b>	<b>40.283</b>	<b>4.663</b>
C.REVISADOS	C.REVISADOS		Nº Conv	Jorn Media	Nº Trabajadores	Nº Empresas
	Empresa		111	1.715	28.147	38
	Sector		73	1.775	165.907	2.811
	<b>Total</b>		<b>184</b>	<b>1.793</b>	<b>19.882</b>	<b>2.849</b>
TOTAL CONVENIOS	TOTAL CONVENIOS		Nº Conv	Jorn Media	Nº Trabajadores	Nº Empresas
	Empresa		109	1.716	27.402	109
	Sector		71	1.775	165.351	29.414
	<b>Total</b>		<b>180</b>	<b>1.766</b>	<b>192.753</b>	<b>29.523</b>

SECTOR COMUNICACIONES JORNADA MEDIA ANUAL						
C.NUEVOS	C.NUEVOS		Nº Conv	Jorn Media	Nº Trabajadores	Nº Empresas
	Empresa		7	1.765	6.366	7
	Sector		1	0	2.556	5
	<b>Total</b>		<b>8</b>	<b>1.763</b>	<b>8.922</b>	<b>12</b>
C.REVISADOS	C.REVISADOS		Nº Conv	Jorn Media	Nº Trabajadores	Nº Empresas
	Empresa		5	1.688	41.474	5
	Sector		0	0	0	0
	<b>Total</b>		<b>5</b>	<b>1.688</b>	<b>41.474</b>	<b>5</b>
TOTAL CONVENIOS	TOTAL CONVENIOS		Nº Conv	Jorn Media	Nº Trabajadores	Nº Empresas
	Empresa		12	1.698	47.840	12
	Sector		1	4.496.004	2.556	0
	<b>Total</b>		<b>13</b>	<b>1.701</b>	<b>50.396</b>	<b>17</b>

SECTOR FERROVIARIO JORNADA MEDIA ANUAL						
C.NUEVOS	C.NUEVOS		Nº Conv	Jorn Media	Nº Trabajadores	Nº Empresas
	Empresa		4	1729	1.165	4
	Sector		1	1792	1.550	235
	<b>Total</b>		<b>5</b>	<b>1765</b>	<b>2.715</b>	<b>239</b>
C.REVISADOS	C.REVISADOS		Nº Conv	Jorn Media	Nº Trabajadores	Nº Empresas
	Empresa		8	1719	1.812	7
	Sector		1	1792	1.550	235
	<b>Total</b>		<b>9</b>	<b>1753</b>	<b>3.362</b>	<b>242</b>
TOTAL CONVENIOS	TOTAL CONVENIOS		Nº Conv	Jorn Media	Nº Trabajadores	Nº Empresas
	Empresa		12	1719	1.812	7
	Sector		2	1792	1.550	235
	<b>Total</b>		<b>14</b>	<b>1753</b>	<b>3.362</b>	<b>242</b>

SECTOR MAR JORNADA MEDIA ANUAL						
C.NUEVOS	C.NUEVOS		Nº Conv	Jorn Media	Nº Trabajadores	Nº Empresas
	Empresa		6	1774	172	6
	Sector		2	1736	490	15
	<b>Total</b>		<b>18</b>	<b>1775</b>	<b>1.319</b>	<b>31</b>
C.REVISADOS	C.REVISADOS		Nº Conv	Jorn Media	Nº Trabajadores	Nº Empresas
	Empresa		28	1729	3.057	28
	Sector		2	1819	525	98
	<b>Total</b>		<b>30</b>	<b>1742</b>	<b>3.582</b>	<b>126</b>
TOTAL CONVENIOS	TOTAL CONVENIOS		Nº Conv	Jorn Media	Nº Trabajadores	Nº Empresas
	Empresa		34	1744	3.886	27
	Sector		4	1779	1.015	113
	<b>Total</b>		<b>48</b>	<b>1751</b>	<b>4.901</b>	<b>157</b>

SECTOR PUERTOS Y CONSIGNATARIAS JORNADA MEDIA ANUAL						
C.NUEVOS	C.NUEVOS		Nº Conv	Jorn Media	Nº Trabajadores	Nº Empresas
	Empresa		5	1791	145	5
	Sector		3	1826	271	18
	<b>Total</b>		<b>8</b>	<b>1989</b>	<b>416</b>	<b>23</b>
C.REVISADOS	C.REVISADOS		Nº Conv	Jorn Media	Nº Trabajadores	Nº Empresas
	Empresa		21	1736	1.479	21
	Sector		16	1722	9.016	622
	<b>Total</b>		<b>37</b>	<b>1724</b>	<b>10.495</b>	<b>643</b>
TOTAL CONVENIOS	TOTAL CONVENIOS		Nº Conv	Jorn Media	Nº Trabajadores	Nº Empresas
	Empresa		26	1741	1.624	26
	Sector		19	1725	9.287	640
	<b>Total</b>		<b>45</b>	<b>1727</b>	<b>10.911</b>	<b>666</b>



NC	<b>NÚMERO DE CONVENIOS POR SECTORES QUE PACTAN LAS SIGUIENTES HORAS DE JORNADA LABORAL A LA SEMANA</b>	Fuente	MTAS - UGT (UPS)
CIERRE 2004		Fecha de entrega	16/02/2005

SECTOR AÉREO								
C.NUEVOS	C.NUEVOS		0 HORAS	35 HORAS	37 HORAS	38 HORAS	39 HORAS	40 HORAS
	Empresa			2	1	1	1	0
Sector			0	0	0	0	0	0
	<b>Total</b>		<b>2</b>	<b>1</b>	<b>1</b>	<b>1</b>	<b>0</b>	<b>5</b>
C.REVISADOS	C.REVISADOS		0 HORAS	35 HORAS	37 HORAS	38 HORAS	39 HORAS	40 HORAS
	Empresa			5	1	1	1	3
Sector			0	0	0	0	0	0
	<b>Total</b>		<b>5</b>	<b>1</b>	<b>1</b>	<b>1</b>	<b>3</b>	<b>0</b>
TOTAL CONVENIOS	TOTAL CONVENIOS		0 HORAS	35 HORAS	37 HORAS	38 HORAS	39 HORAS	40 HORAS
	Empresa			7	2	2	2	3
Sector			0	0	0	0	0	0
	<b>Total</b>		<b>7</b>	<b>2</b>	<b>2</b>	<b>2</b>	<b>3</b>	<b>5</b>

SECTOR CARRETERA								
C.NUEVOS	C.NUEVOS		0 HORAS	35 HORAS	37 HORAS	38 HORAS	39 HORAS	40 HORAS
	Empresa			5	1	0	1	4
Sector			1	0	0	0	1	0
	<b>Total</b>		<b>6</b>	<b>1</b>	<b>0</b>	<b>1</b>	<b>5</b>	<b>0</b>
C.REVISADOS	C.REVISADOS		0 HORAS	35 HORAS	37 HORAS	38 HORAS	39 HORAS	40 HORAS
	Empresa			48	1	3	1	2
Sector			20	0	0	0	1	1
	<b>Total</b>		<b>68</b>	<b>1</b>	<b>3</b>	<b>1</b>	<b>3</b>	<b>43</b>
TOTAL CONVENIOS	TOTAL CONVENIOS		0 HORAS	35 HORAS	37 HORAS	38 HORAS	39 HORAS	40 HORAS
	Empresa			53	2	3	2	6
Sector			21	0	0	0	2	1
	<b>Total</b>		<b>74</b>	<b>2</b>	<b>3</b>	<b>2</b>	<b>8</b>	<b>43</b>

SECTOR COMUNICACIONES								
C.NUEVOS	C.NUEVOS		0 HORAS	35 HORAS	37 HORAS	38 HORAS	39 HORAS	40 HORAS
	Empresa			4	0	0	0	1
Sector			0	0	0	0	0	0
	<b>Total</b>		<b>4</b>	<b>0</b>	<b>0</b>	<b>0</b>	<b>1</b>	<b>1</b>
C.REVISADOS	C.REVISADOS		0 HORAS	35 HORAS	37 HORAS	38 HORAS	39 HORAS	40 HORAS
	Empresa			2	0	0	0	0
Sector			0	0	3	0	0	0
	<b>Total</b>		<b>2</b>	<b>0</b>	<b>3</b>	<b>0</b>	<b>0</b>	<b>2</b>
TOTAL CONVENIOS	TOTAL CONVENIOS		0 HORAS	35 HORAS	37 HORAS	38 HORAS	39 HORAS	40 HORAS
	Empresa			6	0	0	0	1
Sector			0	0	3	0	0	0
	<b>Total</b>		<b>6</b>	<b>0</b>	<b>3</b>	<b>0</b>	<b>1</b>	<b>3</b>

SECTOR FERROVIARIO Y SERVICIOS TURÍSTICOS								
C.NUEVOS	C.NUEVOS		0 HORAS	35 HORAS	37 HORAS	38 HORAS	39 HORAS	40 HORAS
	Empresa			4	0	0	0	1
Sector			0	0	0	0	0	0
	<b>Total</b>		<b>4</b>	<b>0</b>	<b>0</b>	<b>0</b>	<b>1</b>	<b>0</b>
C.REVISADOS	C.REVISADOS		0 HORAS	35 HORAS	37 HORAS	38 HORAS	39 HORAS	40 HORAS
	Empresa			2	1	0	0	0
Sector			1	0	2	2	0	0
	<b>Total</b>		<b>3</b>	<b>1</b>	<b>2</b>	<b>2</b>	<b>0</b>	<b>5</b>
TOTAL CONVENIOS	TOTAL CONVENIOS		0 HORAS	35 HORAS	37 HORAS	38 HORAS	39 HORAS	40 HORAS
	Empresa			6	1	0	0	1
Sector			1	0	2	2	0	0
	<b>Total</b>		<b>7</b>	<b>1</b>	<b>2</b>	<b>2</b>	<b>1</b>	<b>5</b>

SECTOR MAR								
C.NUEVOS	C.NUEVOS		0 HORAS	35 HORAS	37 HORAS	38 HORAS	39 HORAS	40 HORAS
	Empresa			0	0	0	0	0
Sector			0	0	1	0	0	1
	<b>Total</b>		<b>0</b>	<b>0</b>	<b>1</b>	<b>0</b>	<b>0</b>	<b>1</b>
C.REVISADOS	C.REVISADOS		0 HORAS	35 HORAS	37 HORAS	38 HORAS	39 HORAS	40 HORAS
	Empresa			7	2	2	2	16
Sector			0	0	0	0	0	1
	<b>Total</b>		<b>7</b>	<b>2</b>	<b>2</b>	<b>2</b>	<b>16</b>	<b>27</b>
TOTAL CONVENIOS	TOTAL CONVENIOS		0 HORAS	35 HORAS	37 HORAS	38 HORAS	39 HORAS	40 HORAS
	Empresa			7	2	2	2	16
Sector			0	0	1	0	0	1
	<b>Total</b>		<b>7</b>	<b>2</b>	<b>3</b>	<b>2</b>	<b>16</b>	<b>28</b>

SECTOR PUERTOS Y CONSIGNATARIAS								
C.NUEVOS	C.NUEVOS		0 HORAS	35 HORAS	37 HORAS	38 HORAS	39 HORAS	40 HORAS
	Empresa			1	0	0	0	0
Sector			0	1	0	0	0	1
	<b>Total</b>		<b>1</b>	<b>1</b>	<b>0</b>	<b>0</b>	<b>0</b>	<b>2</b>
C.REVISADOS	C.REVISADOS		0 HORAS	35 HORAS	37 HORAS	38 HORAS	39 HORAS	40 HORAS
	Empresa			11	1	1	1	1
Sector			3	1	3	1	4	7
	<b>Total</b>		<b>14</b>	<b>2</b>	<b>4</b>	<b>2</b>	<b>5</b>	<b>12</b>
TOTAL CONVENIOS	TOTAL CONVENIOS		0 HORAS	35 HORAS	37 HORAS	38 HORAS	39 HORAS	40 HORAS
	Empresa			12	1	1	1	1
Sector			3	2	3	1	4	8
	<b>Total</b>		<b>15</b>	<b>3</b>	<b>4</b>	<b>2</b>	<b>5</b>	<b>14</b>



NC	<b>CLÁUSULAS DE CONTRATACIÓN Y EMPLEO DEL TOTAL DE LA FEDERACIÓN</b>	Fuente	MTAS - UGT (UPS)
CIERRE 2004		Fecha de entrega	16/02/2005

NÚMERO TOTAL DE CONVENIOS NUEVOS Y REVISADOS	CONVENIOS NUEVOS		CONVENIOS REVISADOS		TOTAL CONVENIOS	
			155		277	

DATOS	Convenios		Cláusulas de Contratación		Cláusulas de Contratos de Obra y Servicios		Cláusulas de duración máxima de Contratos Temporales	
	C. Nuevos	Total	SI	NO	SI	NO	SI	NO
	C. Revisados	Total	57	98	13	142	137	7
TOTALS		172	260	34	398	385	34	
DATOS %	Convenios		SI %	NO %	SI %	NO %	SI %	NO %
	C. Nuevos	Total	36,77%	63,23%	8,39%	91,61%	88,39%	4,52%
	C. Revisados	Total	41,52%	58,48%	7,58%	92,42%	89,53%	9,75%
TOTALS PORCENTUALES			39,81%	60,19%	7,87%	92,13%	89,12%	7,87%

DATOS	Convenios		Cláusulas de Contratos de Formación		Cláusulas de Contratos de Formación con duración distinta a las legales (art. 11 ET)		Cláusulas de Contratos de Formación con retribución distinta a las legales (art. 11 ET)	
	C. Nuevos	Total	SI	NO	SI	NO	SI	NO
	C. Revisados	Total	7	148	122	33	3	152
TOTALS		28	404	310	117	15	417	
DATOS %	Convenios		SI %	NO %	SI %	NO %	SI %	NO %
	C. Nuevos	Total	4,52%	95,48%	78,71%	21,29%	1,94%	98,06%
	C. Revisados	Total	7,58%	92,42%	67,87%	30,32%	4,33%	95,67%
TOTALS PORCENTUALES			6,48%	93,52%	71,76%	27,08%	3,47%	96,53%

DATOS	Convenios		Cláusulas de Contratos de Prácticas		Cláusulas de Contratos de Prácticas con duración distinta a las legales (art. 11 ET)		Cláusulas de Contratos de Prácticas con retribución distinta a las legales (art. 11 ET)	
	C. Nuevos	Total	SI	NO	SI	NO	SI	NO
	C. Revisados	Total	8	147	188	87	5	150
TOTALS		21	411	500	0	13	419	
DATOS %	Convenios		SI %	NO %	SI %	NO %	SI %	NO %
	C. Nuevos	Total	5,16%	94,84%	121,29%	56,13%	3,23%	96,77%
	C. Revisados	Total	4,69%	95,31%	112,64%	43,32%	2,89%	97,11%
TOTALS PORCENTUALES			4,86%	95,14%	115,74%	0,00%	3,01%	96,99%

DATOS	Convenios		Cláusulas de Clasificación Profesional		Cláusulas de Clasificación Profesional por Categorías		Cláusulas de Clasificación Profesional por Grupos	
	C. Nuevos	Total	SI	NO	SI	NO	SI	NO
	C. Revisados	Total	96	59	79	76	31	124
TOTALS		253	179	207	225	68	364	
DATOS %	Convenios		SI %	NO %	SI %	NO %	SI %	NO %
	C. Nuevos	Total	61,94%	38,06%	50,97%	49,03%	20,00%	80,00%
	C. Revisados	Total	56,68%	43,32%	46,21%	53,79%	13,36%	86,64%
TOTALS PORCENTUALES			58,56%	41,44%	47,92%	52,08%	15,74%	84,26%

DATOS	Convenios		Cláusulas de criterios de Promoción Interna		Cláusulas de Polivalencia Funcional		Cláusulas de destino preferente a trabajadores con minusvalías	
	C. Nuevos	Total	SI	NO	SI	NO	SI	NO
	C. Revisados	Total	37	118	31	124	5	150
TOTALS		117	315	94	338	10	422	
DATOS %	Convenios		SI %	NO %	SI %	NO %	SI %	NO %
	C. Nuevos	Total	23,87%	76,13%	20,00%	80,00%	3,23%	96,77%
	C. Revisados	Total	28,88%	71,12%	22,74%	77,26%	1,81%	98,19%
TOTALS PORCENTUALES			27,08%	72,92%	21,76%	78,24%	2,31%	97,69%

DATOS	Convenios		Cláusulas sobre la implantación de nuevas tecnologías		Cláusulas sobre la utilización de ETT		Cláusulas sobre la participación en la organización del trabajo	
	C. Nuevos	Total	SI	NO	SI	NO	SI	NO
	C. Revisados	Total	3	152	9	146	12	143
TOTALS		9	423	27	405	38	394	
DATOS %	Convenios		SI %	NO %	SI %	NO %	SI %	NO %
	C. Nuevos	Total	1,94%	98,06%	5,81%	94,19%	7,74%	92,26%
	C. Revisados	Total	1,08%	97,83%	6,50%	93,50%	9,39%	90,61%
TOTALS PORCENTUALES			2,08%	97,92%	6,25%	93,75%	8,80%	91,20%



NC	<b>CLÁUSULA DE NO DISCRIMINACIÓN O PROMOCIÓN DE LA IGUALDAD ENTRE SEXOS</b>	Fuente	MTAS - UGT (UPS)
CIERRE 2004	<b>Datos por Sectores</b>	Fecha de entrega	16/02/2005
	CONVENIOS NUEVOS	CONVENIOS REVISADOS	TOTAL
NUMERO DE CONVENIOS	155	277	432
NÚMERO DE TRABAJADORES	56.356	286.883	343.239

TOTAL FEDERACIÓN				Trabajadores afectados		
TOTAL FEDERACIÓN	Convenios		SI	NO	SI	NO
	C. Nuevos	Total	21	134	20.286	36.070
	C. Revisados	Total	40	237	169.065	117.818
	<b>TOTAL</b>		<b>61</b>	<b>371</b>	<b>189.351</b>	<b>153.888</b>
DATOS %	Convenios		SI %	NO %	SI %	NO %
	C. Nuevos	Total	13,55%	86,45%	36,00%	64,00%
	C. Revisados	Total	14,44%	85,56%	58,93%	41,07%
	<b>TOTAL PORCENTUAL</b>		<b>14,12%</b>	<b>85,88%</b>	<b>55,17%</b>	<b>44,83%</b>

Nota: DATOS TOTALES % sobre los DATOS TOTALES DE LA FEDERACIÓN

SECTOR AÉREO				Trabajadores afectados		
SECTOR AÉREO	Convenios		SI	NO	SI	NO
	C. Nuevos	Total	0	10	0	2.014
	C. Revisados	Total	1	9	8	1.389
	<b>TOTAL</b>		<b>1</b>	<b>19</b>	<b>8</b>	<b>3.403</b>
DATOS %	Convenios		SI %	NO %	SI %	NO %
	C. Nuevos	Total	0,00%	100,00%	0,00%	100,00%
	C. Revisados	Total	10,00%	90,00%	0,57%	99,43%
	<b>TOTAL PORCENTUAL</b>		<b>5,00%</b>	<b>95,00%</b>	<b>0,23%</b>	<b>99,77%</b>

SECTOR DE CARRETERAS Y URBANOS				Trabajadores afectados		
SECTOR CARRETERAS Y URBANOS	Convenios		SI	NO	SI	NO
	C. Nuevos	Total	19	80	14.262	26.021
	C. Revisados	Total	27	157	95.641	98.413
	<b>TOTAL</b>		<b>46</b>	<b>237</b>	<b>109.903</b>	<b>124.434</b>
DATOS %	Convenios		SI %	NO %	SI %	NO %
	C. Nuevos	Total	19,19%	80,81%	35,40%	64,60%
	C. Revisados	Total	14,67%	85,33%	49,29%	50,71%
	<b>TOTAL PORCENTUAL</b>		<b>16,25%</b>	<b>83,75%</b>	<b>46,90%</b>	<b>53,10%</b>

SECTOR DE COMUNICACIONES				Trabajadores afectados		
SECTOR COMUNICAC.	Convenios		SI	NO	SI	NO
	C. Nuevos	Total	2	6	6.024	2.898
	C. Revisados	Total	1	4	40.659	815
	<b>TOTAL</b>		<b>3</b>	<b>10</b>	<b>46.683</b>	<b>3.713</b>
DATOS %	Convenios		SI %	NO %	SI %	NO %
	C. Nuevos	Total	0,00%	0,00%	0,00%	0,00%
	C. Revisados	Total	20,00%	80,00%	98,03%	1,97%
	<b>TOTAL PORCENTUAL</b>		<b>23,08%</b>	<b>76,92%</b>	<b>92,63%</b>	<b>7,37%</b>

SECTOR FERROVIARIO Y SERVICIOS TURÍSTICOS				Trabajadores afectados		
SECTOR FERROVIARIO Y SERVICIOS TURÍSTICOS	Convenios		SI	NO	SI	NO
	C. Nuevos	Total	0	8	0	3.362
	C. Revisados	Total	2	9	31.297	4.584
	<b>TOTAL</b>		<b>2</b>	<b>17</b>	<b>31.297</b>	<b>7.946</b>
DATOS %	Convenios		SI %	NO %	SI %	NO %
	C. Nuevos	Total	0,00%	0,00%	0,00%	0,00%
	C. Revisados	Total	18,18%	81,82%	87,22%	12,78%
	<b>TOTAL PORCENTUAL</b>		<b>10,53%</b>	<b>89,47%</b>	<b>79,75%</b>	<b>20,25%</b>

SECTOR DEL MAR				Trabajadores afectados		
SECTOR MAR	Convenios		SI	NO	SI	NO
	C. Nuevos	Total	0	18	0	1.319
	C. Revisados	Total	5	25	469	3.113
	<b>TOTAL</b>		<b>5</b>	<b>43</b>	<b>469</b>	<b>4.432</b>
DATOS %	Convenios		SI %	NO %	SI %	NO %
	C. Nuevos	Total	0,00%	0,00%	0,00%	0,00%
	C. Revisados	Total	16,67%	83,33%	13,09%	86,91%
	<b>TOTAL PORCENTUAL</b>		<b>10,42%</b>	<b>89,58%</b>	<b>9,57%</b>	<b>90,43%</b>

SECTOR DE PUERTOS Y CONSIGNATARIAS				Trabajadores afectados		
SECTOR DE PUERTOS Y CONSIGNAT.	Convenios		SI	NO	SI	NO
	C. Nuevos	Total	0	12	0	456
	C. Revisados	Total	4	33	991	9.504
	<b>TOTAL</b>		<b>4</b>	<b>45</b>	<b>991</b>	<b>9.960</b>
DATOS %	Convenios		SI %	NO %	SI %	NO %
	C. Nuevos	Total	0,00%	100,00%	0,00%	100,00%
	C. Revisados	Total	10,81%	89,19%	9,44%	90,56%
	<b>TOTAL PORCENTUAL</b>		<b>8,16%</b>	<b>91,84%</b>	<b>9,05%</b>	<b>90,95%</b>

Nota: DATOS SECTOR % sobre los DATOS TOTALES DE CADA SECTOR



NC CIERRE 2004	<b>CLÁUSULAS DE SALUD LABORAL</b>	Fuente MTAS - UGT (UPS)
		Fecha de entrega 16/02/2005

NÚMERO TOTAL DE CONVENIOS NUEVOS Y REVISADOS	CONVENIOS NUEVOS		CONVENIOS REVISADOS		TOTAL CONVENIOS	
		155		277		432

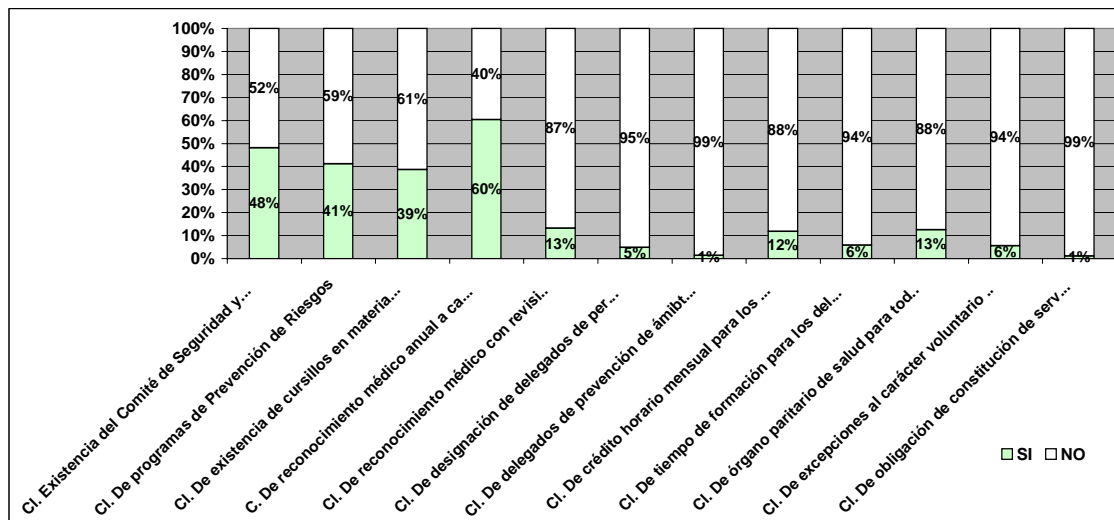
DATOS	Cláusulas de existencia del Comité de Seguridad y Salud		Cláusulas de Programas de Prevención de riesgos		Cláusulas de existencia de Cursos en materia de Seguridad y Salud	
	Total Convenios		Total Convenios		Total Convenios	
	SI	NO	SI	NO	SI	NO
C. Nuevos	83	72	62	93	64	91
C. Revisados	125	152	116	161	103	174
<b>TOTAL</b>	<b>208</b>	<b>224</b>	<b>178</b>	<b>254</b>	<b>167</b>	<b>265</b>
DATOS %	Total Convenios		Total Convenios		Total Convenios	
	SI %	NO %	SI %	NO %	SI %	NO %
C. Nuevos	53,55%	46,45%	40,00%	60,00%	41,29%	58,71%
C. Revisados	45,13%	54,87%	41,88%	58,12%	37,18%	62,82%
<b>TOTAL %</b>	<b>48,15%</b>	<b>51,85%</b>	<b>41,20%</b>	<b>58,80%</b>	<b>38,66%</b>	<b>61,34%</b>

DATOS	Cláusulas de reconocimiento médico anual a cargo de la empresa		Cláusulas de reconocimiento médico con revisión ginecológica		Cláusulas de designación de delegados de personal distintos de los legales	
	Total Convenios		Total Convenios		Total Convenios	
	SI	NO	SI	NO	SI	NO
C. Nuevos	86	69	24	131	9	146
C. Revisados	175	102	33	244	12	265
<b>TOTAL</b>	<b>261</b>	<b>171</b>	<b>57</b>	<b>375</b>	<b>21</b>	<b>411</b>
DATOS %	Total Convenios		Total Convenios		Total Convenios	
	SI %	NO %	SI %	NO %	SI %	NO %
C. Nuevos	55,48%	44,52%	15,48%	84,52%	5,81%	94,19%
C. Revisados	63,18%	36,82%	11,91%	88,09%	4,33%	95,67%
<b>TOTAL %</b>	<b>60,42%</b>	<b>39,58%</b>	<b>13,19%</b>	<b>86,81%</b>	<b>4,86%</b>	<b>95,14%</b>

DATOS	Cláusulas de delegados de prevención de ámbito distinto		Cláusulas de crédito horario mensual para los delegados de prevención		Cláusulas de tiempo de formación para los delegados de prevención	
	Total Convenios		Total Convenios		Total Convenios	
	SI	NO	SI	NO	SI	NO
C. Nuevos	2	153	14	141	10	145
C. Revisados	4	273	37	240	15	262
<b>TOTAL</b>	<b>6</b>	<b>426</b>	<b>51</b>	<b>381</b>	<b>25</b>	<b>407</b>
DATOS %	Total Convenios		Total Convenios		Total Convenios	
	SI %	NO %	SI %	NO %	SI %	NO %
C. Nuevos	1,29%	98,71%	9,03%	90,97%	6,45%	93,55%
C. Revisados	1,44%	98,56%	13,36%	86,64%	5,42%	94,58%
<b>TOTAL %</b>	<b>1,39%</b>	<b>98,61%</b>	<b>11,81%</b>	<b>88,19%</b>	<b>5,79%</b>	<b>94,21%</b>

DATOS	Cláusulas de órgano paritario de salud para todos los centros de trabajo		Cláusulas de excepciones al carácter voluntario de la revisión médica		Cláusulas de obligación de constitución de servicios propios de prevención	
	Total Convenios		Total Convenios		Total Convenios	
	SI	NO	SI	NO	SI	NO
C. Nuevos	19	136	8	147	1	154
C. Revisados	35	242	16	261	4	273
<b>TOTAL</b>	<b>54</b>	<b>378</b>	<b>24</b>	<b>408</b>	<b>5</b>	<b>427</b>
DATOS %	Total Convenios		Total Convenios		Total Convenios	
	SI %	NO %	SI %	NO %	SI %	NO %
C. Nuevos	12,26%	87,74%	5,16%	94,84%	0,65%	99,35%
C. Revisados	12,64%	87,36%	5,78%	94,22%	1,44%	98,56%
<b>TOTAL %</b>	<b>12,50%</b>	<b>87,50%</b>	<b>5,56%</b>	<b>94,44%</b>	<b>1,16%</b>	<b>98,84%</b>

GRÁFICO DEL PORCENTAJE DE CONVENIOS QUE CONTEMPLAN O NO ESTAS CLÁUSULAS





NC	<b>DERECHOS SOCIALES</b>	Fuente	MTAS - UGT (UPS)
CIERRE 2004		Fecha de entrega	16/02/2005

TOTAL DEL NÚMERO DE CONVENIOS DE SECTOR Y EMPRESA	C. SECTOR		C. EMPRESA	
	126		306	

Cláusulas de Jubilación Parcial	C. Nuevos que recogen esta cláusula		C.Revisados que recogen esta cláusula		CONVENIOS TOTAL GENERAL	
	Sector	Empresa	Sector	Empresa	Sector	Empresa
	18	103	90	179	108	282

Cláusulas de Jubilación Obligatoria	C. Nuevos que recogen esta cláusula		C.Revisados que recogen esta cláusula		CONVENIOS TOTAL GENERAL	
	Sector	Empresa	Sector	Empresa	Sector	Empresa
	2	7	8	14	10	21

Cláusulas de Jubilación Anticipada	C. Nuevos que recogen esta cláusula		C.Revisados que recogen esta cláusula		CONVENIOS TOTAL GENERAL	
	Sector	Empresa	Sector	Empresa	Sector	Empresa
	10	32	33	60	43	92

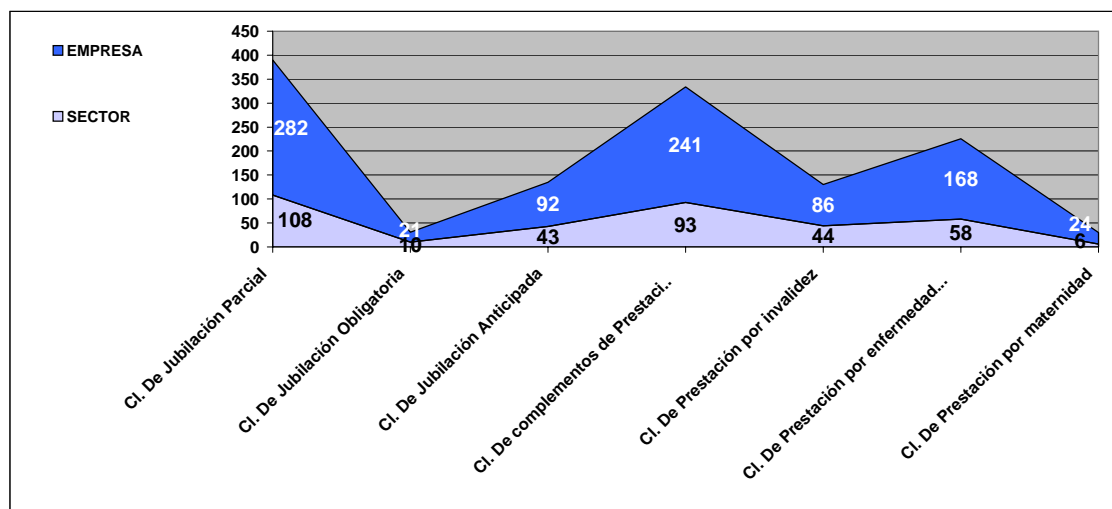
Cláusulas de complementos de Prestación Social	C. Nuevos que recogen esta cláusula		C.Revisados que recogen esta cláusula		CONVENIOS TOTAL GENERAL	
	Sector	Empresa	Sector	Empresa	Sector	Empresa
	26	89	67	152	93	241

Cláusulas de Prestación por invalidez	C. Nuevos que recogen esta cláusula		C.Revisados que recogen esta cláusula		CONVENIOS TOTAL GENERAL	
	Sector	Empresa	Sector	Empresa	Sector	Empresa
	12	40	32	46	44	86

Cláusulas de Prestación por enfermedad común	C. Nuevos que recogen esta cláusula		C.Revisados que recogen esta cláusula		CONVENIOS TOTAL GENERAL	
	Sector	Empresa	Sector	Empresa	Sector	Empresa
	15	67	43	101	58	168

Cláusulas de Prestación por maternidad	C. Nuevos que recogen esta cláusula		C.Revisados que recogen esta cláusula		CONVENIOS TOTAL GENERAL	
	Sector	Empresa	Sector	Empresa	Sector	Empresa
	0	7	6	17	6	24

GRÁFICO DEL TOTAL DE CONVENIOS DE SECTOR Y EMPRESA QUE RECÓGEN ESTAS CLÁUSULAS DE DERECHOS SOCIALES



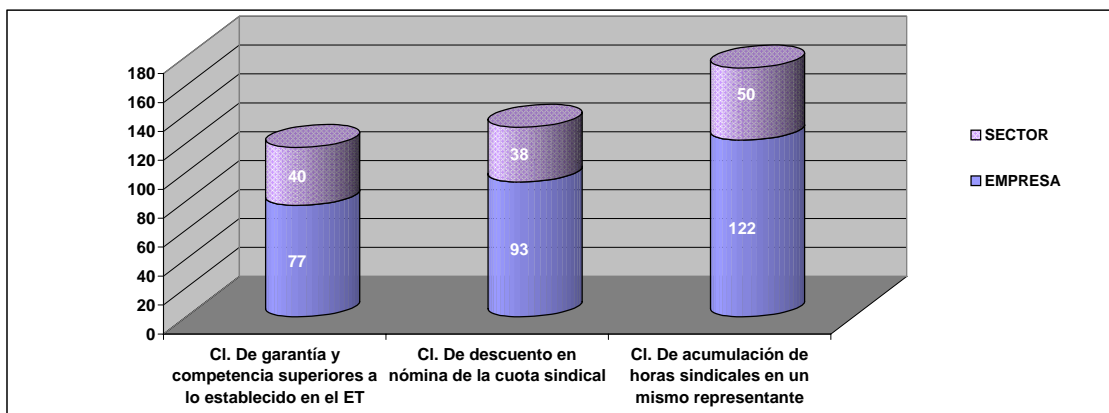


NC	<b>DERECHOS SINDICALES</b>	Fuente	MTAS - UGT (UPS)
CIERRE 2004		Fecha de entrega	16/02/2005

<b>TOTAL DEL NÚMERO DE CONVENIOS DE SECTOR Y EMPRESA</b>	<b>C. SECTOR</b>	<b>C. EMPRESA</b>
	126	306

		Cláusulas de Garantía y Competencia superiores a lo establecido en el ET	Cláusulas de descuento en nómina de la cuota sindical	Cláusulas de acumulación de horas sindicales en un mismo representante
<b>TOTAL CONVENIOS</b>	<b>TOTAL CONVENIOS QUE RECOGEN ESTAS CLÁUSULAS</b>			
	<i>Empresa</i>	77	93	122
	<i>Sector</i>	40	38	50
	<b>Total</b>	<b>117</b>	<b>131</b>	<b>172</b>
<b>C. REVISADOS</b>	<b>C. NUEVOS QUE RECOGEN ESTAS CLÁUSULAS</b>			
	<i>Empresa</i>	26	39	45
	<i>Sector</i>	11	8	14
	<b>Total</b>	<b>37</b>	<b>47</b>	<b>59</b>
<b>C. NUEVOS</b>	<b>C. REVISADOS QUE RECOGEN ESTAS CLÁUSULAS</b>			
	<i>Empresa</i>	51	54	77
	<i>Sector</i>	29	30	36
	<b>Total</b>	<b>80</b>	<b>84</b>	<b>113</b>

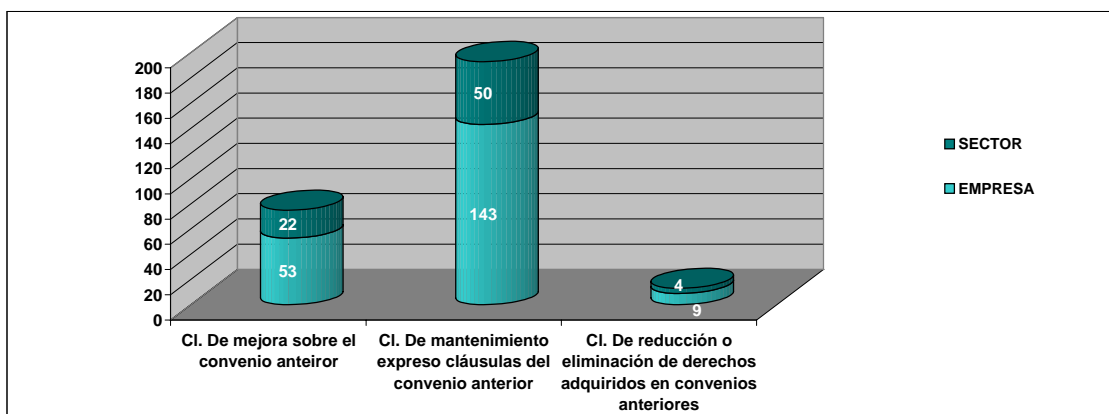
GRÁFICO DEL NÚMERO DE CONVENIOS DE SECTOR Y EMPRESA QUE RECOGEN ESTAS CLÁUSULAS



NC	<b>GESTIÓN DEL CONVENIO</b>	Fuente	MTAS - UGT (UPS)
CIERRE 2004		Fecha de entrega	16/02/2005

		Cláusulas de mejora sobre el convenio anterior	Cláusulas de mantenimiento expreso de algunas de las cláusulas del convenio anterior	Cláusulas de reducción o eliminación de derechos adquiridos en convenios anteriores
<b>TOTAL CONVENIOS</b>	<b>TOTAL CONVENIOS QUE RECOGEN ESTAS CLÁUSULAS</b>			
	<i>Empresa</i>	53	143	9
	<i>Sector</i>	22	50	4
	<b>Total</b>	<b>75</b>	<b>193</b>	<b>13</b>
<b>C. REVISADOS</b>	<b>C. NUEVOS QUE RECOGEN ESTAS CLÁUSULAS</b>			
	<i>Empresa</i>	21	62	7
	<i>Sector</i>	8	14	3
	<b>Total</b>	<b>29</b>	<b>76</b>	<b>10</b>
<b>C. NUEVOS</b>	<b>C. REVISADOS QUE RECOGEN ESTAS CLÁUSULAS</b>			
	<i>Empresa</i>	32	81	2
	<i>Sector</i>	14	36	1
	<b>Total</b>	<b>46</b>	<b>117</b>	<b>3</b>

GRÁFICO DEL NÚMERO DE CONVENIOS DE SECTOR Y EMPRESA QUE RECOGEN ESTAS CLÁUSULAS



# RESULTADOS POR COMUNIDADES AUTÓNOMAS